



EUDE | EUROPEAN
BUSINESS
SCHOOL
ESCUELA EUROPEA DE DIRECCIÓN Y EMPRESA



LÍDERES CON VISIÓN GLOBAL

Logística Internacional, Supply Chain Management e Inteligencia Artificial Aplicada

ONLINE



Más de 30 años formando a los mejores líderes del mañana

Logística Internacional, Supply Chain Management e Inteligencia Artificial Aplicada

Una amplia propuesta académica, impartida tanto en modalidad presencial como online, contextualizada en un entorno de aprendizaje eminentemente práctico, multidisciplinar y fuerte orientación hacia el negocio, favoreciendo la certificación del alumno en las principales soluciones operativas, tecnológicas y directivas e impulsando su empleabilidad en el sector empresarial.

06/ Compromiso EUDE

Nuestros pilares: Futuro, confianza, experiencia, empleabilidad, liderazgo y credibilidad

10/ Datos Clave del Programa

del Máster en Logística Internacional, Supply Chain Management e Inteligencia Artificial Aplicada

12/ Ventajas del Ecosistema EUDE

Accede a los mejores seminarios, las certificaciones tecnológicas más punteras y a jornadas de networking con los mejores profesionales

16/ Programa

del Máster en Logística Internacional, Supply Chain Management e Inteligencia Artificial Aplicada

32/ Programas expertos e Idiomas

Formación incluida con tu Programa

36/ Claustro

De EUDE

EUDE: ¿Quiénes somos?

EUDE Business School, una institución de formación de posgrado internacional, reconocida por los principales rankings y medios internacionales; con **30 años de trayectoria académica formando a más de 120 mil alumnos**, profesionales con experiencia laboral, emprendedores, y líderes con visión global dispuestos a cambiar el mundo.

Las áreas académicas; **MBA, Marketing, Marketing Digital, Comercio Internacional, Logística, Recursos Humanos, Coaching, Finanzas, Medio Ambiente, Arquitectura, Deporte, Educación** y sus distintas modalidades de enseñanza; máster presencial en Madrid, máster online, o la combinación de ambas, nos permite ofrecer **alternativas adaptadas a las necesidades** de los alumnos y sobre todo del mercado.

Pilares de EUDE

Amplia oferta académica especializada en el ámbito empresarial y tecnológico con orientación al negocio y énfasis en el emprendimiento.

Conexión profesional, a través de una **bolsa de empleo** propia, **talleres** en grandes empresas **y seminarios** con profesionales.

Compromiso
EUDE

¿Qué es el Compromiso EUDE?



EXPERIENCIA

1/ Una evolución académica superior a 30 años ha contribuido a formar más de 120 mil alumnos de todo el mundo. Profesionales con experiencia laboral, emprendedores, disruptores, innovadores y líderes con visión global dispuestos a cambiar el mundo.

CONFIANZA

2/ EUDE Business School está reconocida como una de las más destacadas escuelas a nivel internacional por medios tan prestigiosos como Financial Times y los principales rankings internacionales. Estos avalan y posicionan a EUDE en los primeros puestos en formación de posgrado.

LIDERAZGO

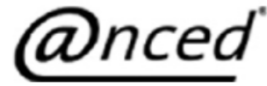
3/ Reconocida, por 5º año consecutivo, por el Ranking FSO como una de las 10 mejores Business School. Más de 5.000 alumnos al año procedentes de más de 30 países nos confían su carrera profesional.

EMPLEABILIDAD

4/ Nuestro equipo de Orientación Profesional te ayudará a impulsar tu carrera profesional. Contamos con más de 1.200 convenios con empresas nacionales e internacionales en las que podrás desarrollarte día a día.

Calidad académica certificada

Las principales certificadoras independientes a nivel nacional e internacional acreditan la calidad académica e institucional de EUDE Business School



Rankings

EUDE Business School está reconocida como una de las más destacadas escuelas de negocios a nivel internacional por medios tan prestigiosos como Financial Times y los principales rankings internacionales. Estos avalan y posicionan a EUDE en los primeros puestos en formación de posgrado.

Forbes

EUDE ha sido elegida por el medio de referencia global en negocios y finanzas. Una alianza de futuro para los próximos líderes mundiales.



El MBA online de EUDE considerado entre los mejores del mundo según el prestigioso diario económico Financial Times.



El MBA de EUDE está reconocido como uno de los mejores de habla hispana en el Ranking (FSO) a nivel europeo.



EUDE considerada como una de las mejores escuelas de negocio de habla hispana por la consultora independiente Hamilton.



Logística Internacional, Supply Chain Management e Inteligencia Artificial Aplicada

Datos Clave



ONLINE

Comienzo del Máster. Cada 15 días



1.800 h = 72 créditos ECTS. Horario indistinto



Acceso al PDDI (Programa de Desarrollo Directivo Internacional)



Contenido online – Campus Virtual



Especialidades: Elige complementar tu Máster con más de 25 especialidades.



13 idiomas: (Inglés, Francés, Italiano, Alemán, Chino, Español, Neerlandés...).



Asistencia al Acto de Graduación en Madrid (España)

OPCIONAL



Gracias al convenio entre las instituciones **EUDE Business School** y la **Universidad EUDE**, este programa da acceso a poder homologar los estudios con el máster oficial de la Universidad, siguiendo los requisitos para el ingreso de dicha Universidad, realizando el abono de las tasas correspondientes y los módulos adicionales. (Consulta con nuestros asesores cualquier detalle adicional).

Logística Internacional, Supply Chain Management e Inteligencia Artificial Aplicada

Ventajas de nuestro Máster

Nos enfrentamos a una economía globalizada, competitiva y cambiante que exige a las organizaciones un mayor nivel de eficiencia y productividad. Por ello, es fundamental dominar los procesos que intervienen en el mercado mundial. La exportación, la actividad financiera y la logística son áreas que potencian la eficiencia en la gestión de las operaciones.

El **Máster en Logística Internacional, Supply Chain Management e Inteligencia Artificial Aplicada** de **EUDE Business School** está diseñado para formar directivos y profesionales capaces de gestionar con éxito los intercambios comerciales dentro del mercado global.

El programa de Logística Internacional va dirigido a profesionales con experiencia, que cuestionan el pensamiento convencional y buscan un desafío tanto personal como profesional. Personas que quieran impulsar su carrera y adaptarse a los cambios del mercado, adquiriendo las herramientas y conocimientos necesarios para triunfar en el sector del Comercio Internacional.

Nuestra visión globalizada del mundo y de los negocios hace que la formación que recibas tenga una perspectiva internacional, un aspecto indispensable dentro del entorno empresarial. Podrás desarrollar todo tu potencial y adquirir nuevas habilidades, aprender e interactuar con directivos de empresas internacionales ampliando tus conocimientos y enriqueciendo tu Networking desde el primer día.

Logística Internacional, Supply Chain Management e Inteligencia Artificial Aplicada

ONLINE

INCLUYE ÁREA DE IA ORIENTADA A LA LOGÍSTICA INTERNACIONAL Y SUPPLY CHAIN MANAGEMENT

Fundamentos de IA y Data para Directivos.

Productividad Aumentada con IA
Generativa.

Automatización Inteligente en la Empresa.

**Gobernanza de IA, Ética y Gestión
del Riesgo.**

Innovación y Creatividad con IA.

01 / Dirección y Organización
de la Empresa

02 / Estrategia
de la Empresa

03 / Dirección Financiera

04 / Dirección de Recursos Humanos

05 / Logística Integral
y Supply Chain Management

06 / Gestión De Compras,
Aprovisionamiento y Almacenaje

07 / Dirección de Operaciones

08 / Distribución y Marketing

09 / Comercio Internacional

10 / Tecnología de la Información

1 / Dirección y Organización de la Empresa

Objetivo:

Conocer las estructuras y modelos organizacionales como un primer paso para el dominio de la gestión de una empresa logística, donde podrás manejar los conceptos y técnicas empleados en las diferentes áreas funcionales de una organización.

Contenido:

- La dirección en las organizaciones.
- Estructuras organizacionales.
- Modelos y culturas organizacionales en la actualidad.
- Clima organizacional.
- Los grupos dentro de las organizaciones.
- El cambio y su gestión en las organizaciones empresariales.
- Nuevos modelos de negocios.

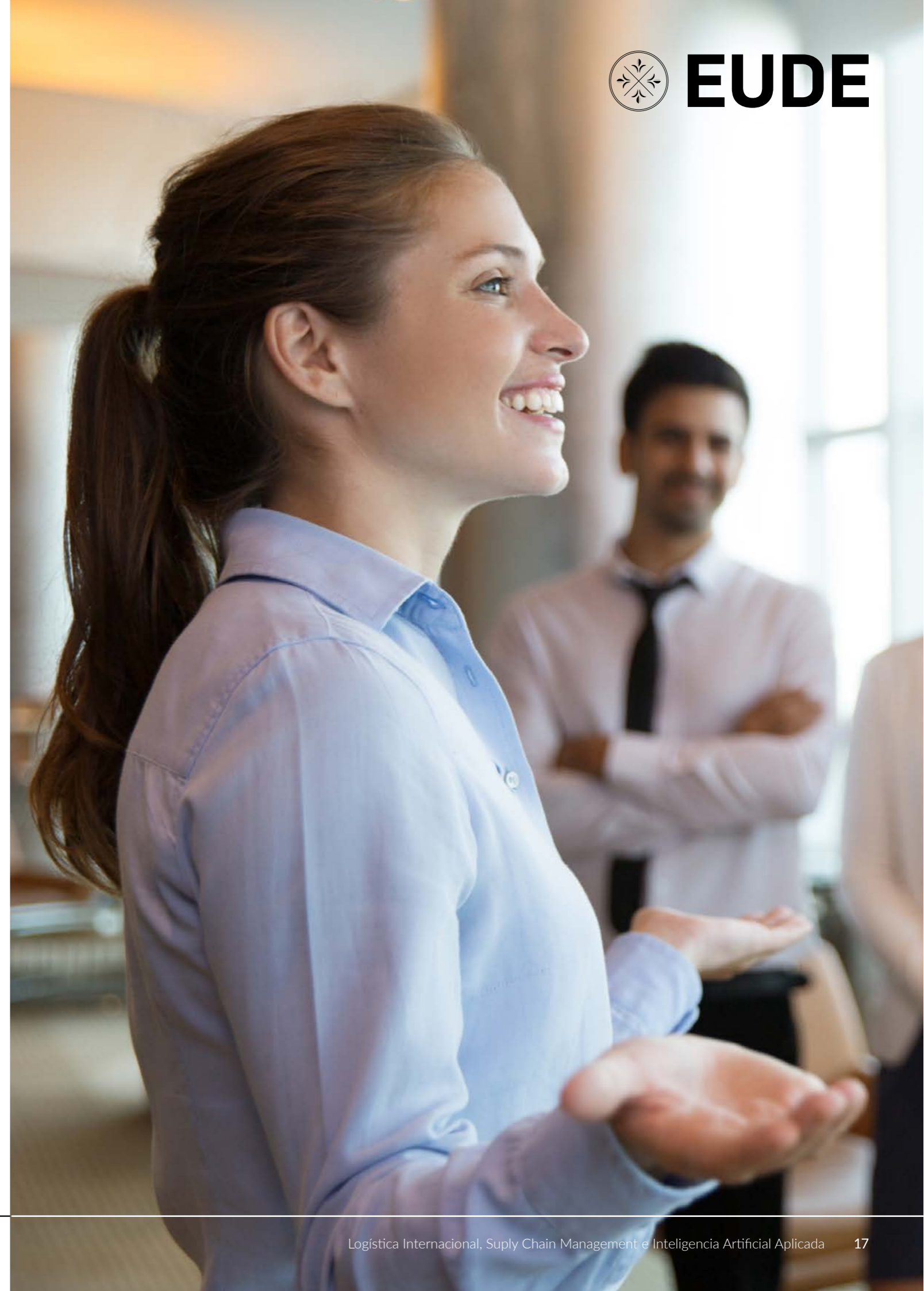
2 / Estrategia de la Empresa

Objetivo:

Cumplir los objetivos estratégicos para poder competir frente a la competencia. El alumno podrá determinar las estrategias necesarias para alcanzar cierta diferenciación en la empresa.

Contenido:

- Concepto y evolución de la estrategia.
- Objetivos estratégicos de la empresa.
- El proceso estratégico.
- Formulación de la estrategia.
- Análisis estratégico en la dinámica de la gestión empresarial.
- Desarrollo de la estrategia.
- Formación e implementación de la estrategia.





3/ Dirección Financiera

Objetivo:

Conocer los conocimientos de la estructura financiera de la organización y la capacidad de exponer una valoración de los elementos patrimoniales, así como de las inversiones. El alumno dominará conceptos claves para determinar la viabilidad económico-financiera de proyectos en empresas logísticas.

Contenido:

- Introducción a las finanzas.
- Masas patrimoniales.
- Fundamentos contables.
- Criterios de valoración de elementos patrimoniales.
- Cuentas anuales.
- Diagnóstico económico-financiero/Cash & Credit Management.
- Análisis mediante ratios económicos y financieros.
- Estructura de financiación de la empresa.
- Análisis del circulante de la empresa.
- Evaluación y valoración de inversiones.
- Valor temporal del dinero.
- Leyes de capitalización y descuento.
- Valor Actual Neto VAN – Tasa Interna de Retorno TIR.
- Valor Económico Agregado EVA.

4 / Dirección de RRHH

Objetivo:

Comprender el comportamiento y la actitud de las personas en la empresa, así como proporcionar las herramientas básicas para llevar a cabo sus funciones. El alumno conocerá cuáles son las competencias del supply chain manager, así como las claves de liderazgo para dirigir trabajos en equipo y resolver conflictos.

Contenido:

- La empresa y su forma de organización.
- Departamentos de la Dirección de RRHH.
- Descripción de puestos de trabajo.
- Retribución.
- Reclutamiento y selección.
- Dirección por Objetivos.
- Sucesión y Plan de Carrera.
- Sistemas de gestión y Plan Estratégico de RRHH.
- La Comunicación Personal.
- La Dirección de Equipos.
- El Liderazgo. Estilos de Dirección.
- La Comunicación Interpersonal.
- Trabajo en Equipo y Resolución de Conflictos.
- Negociación.
- Toma de Decisiones.





5/ Logística Integral y Supply Chain Management

Objetivo:

Aportar una visión estratégica y sistemática de la logística y comprender puntos claves estratégicos para la gestión de la cadena de suministros. La gestión efectiva del supply chain permite una mejor prestación de servicio al cliente y de la cadena de valor a través de un flujo de información y de productos. El alumno conocerá los diferentes sistemas de codificación para proceder a una trazabilidad adecuada para la gestión de la cadena.

Contenido:

- Concepto de logística.
- Procesos logísticos.
- El sistema funcional de la empresa y la gestión logística integral.
- Logística inversa.
- Las actividades de la logística.
- Diseño de redes logísticas.
- Supply Chain Management, SCM.
- La cadena de valor.
- Codificación y trazabilidad.
- Sistemas de codificación lineal: GTIN13, ITF14 y GS1.
- Sistemas de codificación bidimensional: QR, PDF14.

6 / Gestión De Compras, Aprovisionamiento y Almacenaje

Objetivo:

Capacitar al alumno con todos los conocimientos necesarios para realizar la selección, evaluación y negociación con proveedores, así como gestionar el inventario y el aprovisionamiento. El alumno conocerá los diferentes sistemas de almacenaje y tendrá la capacidad de tomar decisiones efectivas sobre los sistemas y políticas de picking.

Contenido:

- Estructura y función de compras y aprovisionamiento.
- Conocimiento de la demanda. Previsión. Inteligencia organizacional.
- Selección, evaluación y estrategias de negociación con proveedores.
- Gestión de stock y aprovisionamiento.
- Proceso de aprovisionamiento continuo, CRP.
- Centrales de Compra en el comercio minorista.
- Contratos y ética en las compras.
- Importancia y objetivos de los almacenes.
- Organización de la gestión. SGA.
- Actividades del almacenaje.
- Distribución del almacén. Lay out.
- Sistemas de almacenaje y localización.
- Manipulación integral de la carga.
- Picking: tipología, sistemas y política.

7 / Dirección de Operaciones

Objetivo:

Comprender el aporte estratégico de la función operativa para el desarrollo de las organizaciones, aplicar un sistema de gestión de calidad para mejorar la competitividad entre las empresas y medir el rendimiento de la gestión logística en base a indicadores claves.

Contenido:

- Gestión de la producción.
- La planificación del proceso productivo: objetivos de producción.
- Programas de Producción - Islas de producción.
- Planificación de la Capacidad.
- Flujo informativo derivado de la planificación.
- Planificación agregada de la producción y gestión productiva.
- Procesos productivos y gestión de la tecnología.
- El control de producción: indicadores y ratios.
- Sistema de gestión de la calidad SGC.
- Evolución de la calidad. Control, aseguramiento y Calidad Total.
- Principios del sistema de gestión de la calidad.
- Sistema de gestión de la calidad ISO9001:2015.



8/ Distribución y Marketing

Objetivo:

Conocer e implementar los canales apropiados que recorrerá el producto desde la fase de producción hasta el consumidor final, y sus estrategias de distribución.

El alumno estará preparado para desarrollar un plan comercial y de marketing adecuado a las necesidades de la organización.

Contenido:

- La distribución. Definición.
- Funciones de la distribución.
- Canales de distribución.
- Intermediarios funcionales y comerciales.
- Estrategias de distribución comercial.
- Planificación de rutas y optimización de costes.
- Secuenciación de vehículos.
- Comparación entre modelos de distribución.
- Dirección comercial y marketing.
- Previsión y planificación de ventas.
- Collaborative planning forecasting & replacement, CPFM.
- Gestión de la relación con los clientes.

9/ Comercio Internacional

Objetivo:

Conocer la logística en un entorno globalizado, teniendo todas las herramientas necesarias para la internacionalización de la empresa, los términos y condiciones de contratación a nivel internacional, así como los medios de pago y formas de financiación. El alumno, finalmente, tendrá la capacidad de analizar y decidir los medios de transportes que mejor se adapten a las estrategias internacionales de la empresa.

Contenido:

- La internacionalización de la empresa.
- Análisis de la situación de la empresa.
- Razones, ventajas, obstáculos y barreras.
- Origen y desarrollo de la Unión Europea.
- Globalización y crecimiento de los intercambios.
- Características y diferenciación de los mercados.
- Modos de operación en los mercados internacionales.
- Gestión operativa del negocio internacional.
- INCOTERMS 2020.
- Gestión de aduanas y unión aduanera.
- Fiscalidad y tratamiento del IVA.
- Financiación internacional y mercados financieros.
- Medios de pago. Mercado de divisas.
- Financiación a corto, medio y largo plazo.
- Mercados financieros y Project Finance.
- Contratación internacional.
- Concepto y organización del transporte.
- Tipos de mercancías. Operadores logísticos.
- Seguro de transporte.
- Marco jurídico del transporte.
- Transporte Internacional.

10/ Tecnología de la Información

Objetivo:

El objetivo de este módulo se centra en el desarrollo e implementación de tecnología de la información para las funciones logísticas. El alumno conocerá los sistemas de información logísticos actuales y su importancia en la gestión de la cadena de suministros.

Contenido:

- E-business vs E-commerce.
- Retos logísticos en el E-commerce.
- Marketplaces.
- Características de la e-logística: almacenaje, distribución.
- Sistemas de información logísticos (SIL).
- Reestructuración de la cadenas logísticas: modelos logísticos.
- Externalización de los servicios logísticos.
- Sistema EDI e Internet.
- Concepto, estructura y planteamiento.
- El SIL en el contexto de la cadena de valor.
- Administración de Sistemas de información y nuevas tecnologías.
- Planificación estratégica del SIL. Especificaciones para su diseño.
- Almplicaciones para la dirección de la organización.
- Intercambio Electrónico de Datos, EDI.
- Sistemas de información actuales.

Área de Inteligencia Artificial Orientada a la Logística Internacional y Supply Chain Management

FUNDAMENTOS DE IA Y DATA PARA DIRECTIVOS

- Qué es la Inteligencia Artificial y por qué es relevante para la dirección.
- El papel de los datos como activo estratégico.
- Tipos de IA relevantes para el negocio.
- Implicaciones organizativas y de liderazgo.

PRODUCTIVIDAD AUMENTADA CON IA GENERATIVA

- Herramientas avanzadas para el entorno profesional.
- Automatización inteligente del trabajo del conocimiento.
- Diseño de flujos de trabajo híbridos IA-persona.
- Uso responsable y eficiente de IA generativa.

AUTOMATIZACIÓN INTELIGENTE EN LA EMPRESA

- Fundamentos de la automatización moderna.
- Integración de IA y automatización.
- Aplicaciones de automatización en áreas clave del negocio.
- Evaluación del impacto de la automatización

GOBERNANZA DE IA, ÉTICA Y GESTIÓN DEL RIESGO

- Principios de gobierno corporativo en IA.
- Riesgos clave en el uso de IA.
- Cumplimiento normativo y marcos regulatorios.
- Ética aplicada a sistemas inteligentes.

INNOVACIÓN Y CREATIVIDAD CON IA

Ideación asistida por IA.

Generación de propuestas de productos, servicios, campañas y mejoras internas.

Técnicas de creatividad asistida por IA.

Generación de ideas, evaluación de viabilidad y prototipado exprés.

Prototipado inteligente y experimentación ágil.

MVPs, test A/B, prototipos inteligentes y experimentación con datos.

Gestión estratégica de iniciativas innovadoras.

Priorización de ideas según impacto, esfuerzo y alineación estratégica.

Proyecto fin de Máster*

El **Proyecto de Fin de Máster (PFM)** tiene como finalidad la aplicación práctica de los conocimientos y herramientas adquiridas por el alumno durante el programa, en una iniciativa emprendedora o a una mejora sustancial de una actividad empresarial ya existente, mediante el desarrollo de un Plan de Negocio o Business Plan.

Pretendemos que el PFM sea:

- Un Plan de Empresa, donde el alumno recorre la transformación de una idea de negocio en un proyecto de empresa real y viable.
- Una oportunidad de poner valor todo lo aprendido en el programa MBA.

Para todo ello, el estudiante cuenta con el asesoramiento personalizado de todo el Claustro académico de **EUDE**.

En modalidad Online el Proyecto Fin de Máster supone el estudio y la realización de actividades en cada uno de los módulos que son parte formal del plan de investigación.

Programas en Habilidades Directivas

Habilidades directivas

El desarrollo de habilidades sociales, el liderazgo, las habilidades comunicativas, la inteligencia emocional y el dominio de los pilares fundamentales del entorno digital tienen una importancia vital hoy en día. EUDE incorpora al programa una serie de módulos formativos que te aportarán un gran valor a nivel profesional y, por supuesto, también a nivel personal. Comprobarás de inmediato los resultados.

1/ Haz presentaciones eficaces (8 h.)

2/ Hablar en público: comunicación cara a cara y por videollamada (8 h.)

7/ Asertividad y Empatía (10 h.)

8/ Resiliencia (8 h.)

3/ Soft skills (8 h.)

4/ Confianza (8 h.)

9/ Productividad y foco (8 h.)

10/ Habilidades de negociación (8 h.)

5/ Toma de decisiones (8 h.)

6/ Cómo solucionar problemas (10 h.)

11/ Aprende a pensar (8 h.)

Idiomas

Tu Máster incluye el aprendizaje de 13 idiomas.

EUDE Business School te ofrece la opción de cursar diferentes idiomas a la vez. Te ofrecemos la opción de cursar diferentes idiomas a la vez. **Elige entre: Inglés, Francés, Español, Italiano, Portugués, Alemán, Chino, Neerlandés...** Dispondrás de la mejor formación Online para que tú mismo decidas cómo distribuyes el tiempo de estudio.

Formación en idiomas

Nuestro programa de aprendizaje de idiomas ofrece soluciones que se adaptan a todas las necesidades de aprendizaje de sus estudiantes: desde alumnos con exposición limitada a idiomas, a aquellos de nivel intermedio y avanzado que desean mejorar sus resultados académicos y prepararse para el mundo profesional.

Desde EUDE creemos firmemente en la formación 360°, queremos que todos nuestros alumnos de máster tengan un recurso adicional que les permita mejorar o complementar con una formación de un idioma con uno de los mejores métodos que existen en la actualidad en la formación online de Idiomas, ponemos a disposición del alumno una potente herramienta durante su formación para que aprovecha al máximo el tiempo que cursa en nuestra institución.

Claustro

Claustro Académico de EUDE Business School

Contamos con un claustro de profesores constituido por excelentes docentes y contrastadas trayectorias profesionales en puestos de responsabilidad y dirección en empresas nacionales y multinacionales de renombre. Estos profesores, acompañarán dentro y fuera del aula a los alumnos, ofreciendo atención individualizada, gracias a las diferentes herramientas de comunicación que hoy en día nos brinda internet. Como complemento, también contaremos con profesores invitados.



D. Abraham Lozano

Docente

Director del máster en Comercio, Logística y Negocios Internacionales en EUDE Business School. Consultor y director académico con habilidades destacadas en análisis de mercados, comunicación multinacional y desarrollo de estrategias comerciales efectivas



D. Borja Roibás

Docente

Consultor financiero en Mercados de Valores desde 1999 en salas de tesorería y cotización de opciones financieras. Comenzó su carrera en Natwest y continuo en Citibank Internacional donde fue coordinador de ventas de warrants en España y Portugal. Tras varios años, prosiguió su carrera en Consultoría mientras compatibilizaba su trabajo con formación en empresas y diversas Escuelas de Negocio.



D. Iñaki Acosta Barrera

Docente

Iñaki Acosta Barrera, profesor asociado de EUDE Business School en el máster de Comercio Internacional. Imparte las asignaturas de Marketing Internacional y Análisis de Riesgo. Actualmente es Managing Partner–Jum Internacional. Estudió en la Escuela Politécnica de Madrid Msc Civil Engineer- Ingeniero de caminos, canales y puertos. Escuela Politécnica de Madrid, Civil engineer- Ingeniero Técnico de Obras públicas. Instituto Estudios Bursátiles (IEB) Executive-MBA- Mención especial Tribunal.



D. Isidro Sánchez

Docente

Doctor en Marketing por la Universidad Rey Juan Carlos, Bachelor in Business Administration, Staffordshire University (Reino Unido) y Titulado Superior en Marketing y Relaciones Públicas por la Escuela Superior de Dirección de Empresas, Marketing y Relaciones Externas de Madrid. MBA-Master of Business Administration, por la Universidad de Barcelona y Máster Oficial en Marketing por la Universidad Rey Juan Carlos. Desde el año 2009 es CEO de The Sensory Lab, empresa que lleva más de 50 años dedicada al Customer Experience y Marketing Sensorial, con presencia en más de 77 países.



D. Javier Sanz Alergui

Docente

Ingeniero de Caminos. MBA-Instituto Empresa; Máster en Comercio Exterior-EOI.

Drommer Consulting, consultoría estratégica y de riesgos en proyectos de internacionalización /CEO +VT International, desarrollo de proyectos internacionales y operaciones de trading/Consejero + CFI, asesoría comercial y financiera en proyectos de internacionalización/ Asesor de operaciones.



D. Jesús Terreros

Docente

Jesús Terreros Andréu, Estrategia, transformación y nuevos modelos de negocio digital. Transformación digital, desarrollo de nuevos modelos de negocio, gestión de medios de comunicación, sitios web transaccionales, liderazgo de equipos. Experiencia como Director General, Director Comercial y de Marketing en negocios de Internet (B2C, B2B, C2C), prensa, publicidad y medios de comunicación. Licenciado en Derecho, MBA ICADE. Actualmente es director de estrategia en el Grupo de Unidad Editorial.



Da. Rocío González Lanzarote

Docente

Licenciada en Derecho por la Universidad de Salamanca. Máster Gestión Comercial y Marketing en ESIC. Máster en Comercio Exterior en EXCAL Responsable del Departamento de Comercio Exterior en INCAHERSA.

Técnico de Exportaciones de EXCAL S.A. Responsable de ventas internacionales para Iberoamérica S.I.F Madrid



D. Ricardo Martínez Gormaz

Docente

Abogado. Asesoramiento jurídico a PYMEs (civil, mercantil, societario, laboral y fiscal). Especializado en contratación y fiscalidad internacional. Derecho Aeronáutico.

Docente en másters y cursos de postgrado en materia de Comercio Internacional en EUDE Business School, Cámaras de Comercio y otros organismos e instituciones. Derecho Aeronáutico.



D. Pelayo Serrano García

Docente

Actualmente Representante ADUANERO AUTORIZADO y coordinador aduanas-trafico de AIR-PORT-TIR FORWARDERS. De 2008 -2013, director del departamento comercial y de trafico, en Aduanas Daok SL, y complemento al departamento de aduanas. De 2006- 2008 director del departamento de logística de Streamwind. De 95-2006, trabajó en EAS INTERNACIONAL ESPAÑA, S.A. (actualmente Kerry Logistics) en Creación y dirección del departamento de aduanas, compaginando esta labor con la de operativo de transporte aéreo. (1995-2000) y dirigiendo el departamento de operaciones (Importación / Exportación aérea + Aduanas) durante el periodo 2001-2003.



D. Javier Ignacio Lozano

Docente

Licenciado en Ciencias de la Comunicación por la University of Wales (Reino Unido), Licenciado en Publicidad y Relaciones Públicas por la UCM, máster MBA y Cursos Superiores en Finanzas, Medios de Comunicación y Comercio Internacional. Socio, administrador y director de logística en Bounty Develops, S.L. (Madrid). Socio-fundador y Administrador de Consproy, S.L., empresa de construcción y desarrollo especializada en proyectos de manufactura, logística, mantenimiento y gestión inmobiliaria. División de asesoría logística y gestión de la cadena de suministros en Locket Research. Ex Director de Relaciones Empresariales del Instituto Tecnológico Autesel de Andalucía. Profesor homologado en EOI (Escuela de Organización Industrial), Publicación de diversos libros formativos.



D. Alberto Palacios

Docente

Licenciado en Ciencias Políticas y Sociología por la UCM, Master en RR HH por la UNED y Master en Dirección de Marketing por ESIC, ha desarrollado su carrera en multinacionales del sector de Telecomunicaciones e Internet. Es socio fundador de la agencia digital 4One, especializada en comercio electrónico. Ha participado en proyectos de creación de Centros Especiales de Empleo, como Arte y Cera SL, y actividades de gestión social en la Asociación para el Desarrollo de la Pedagogía Curativa y Socioterapia de Rudolf Steiner. Se considera un 'foodie'. Actualmente es Co Fundador y Co CEO de Farmidable.



Logística Internacional, Supply Chain Management e Inteligencia Artificial Aplicada

#Talent

EUDE Business School es una escuela de negocios en continuo desarrollo y crecimiento que ofrece a sus alumnos una formación innovadora, adaptada a las necesidades del mercado laboral. En cada uno de los módulos que conforman el máster, se analizarán situaciones reales de empresas, apoyándonos en la metodología del caso, animando a trabajar y tomar decisiones en grupo.

Gracias a los acuerdos que EUDE mantiene con grandes empresas, se ha logrado que el 95% de sus alumnos encuentren trabajo o mejoren su situación laboral.



Cristina Rosal

Alumna de Máster en MBA

“Si tuviera que elegir, volvería a repetir esta aventura y realizar este máster. Está cumpliendo con todas mis expectativas, y sin duda, estoy viviendo una experiencia profesional y personal muy enriquecedora”





Logística Internacional, Suply Chain Management e Inteligencia Artificial Aplicada

Partners Internacionales en Educación

EUDE Business School tiene un marcado carácter internacional potenciando la internacionalización para lograr un enriquecimiento de la calidad académica de sus programas. En esta línea, desde EUDE se busca colaborar con las Instituciones de Educación Superior con el objetivo de reforzar sus líneas de Internacionalización, dando respuesta a la demanda de los alumnos y a los lineamientos establecidos por las autoridades gubernamentales en materia de Educación de cada país.

EUDE Business School en unión con las Instituciones de Educación Superior promueve un Programa de Buenas Prácticas en Internacionalización. Este programa responde a una necesidad planteada por las Universidades para fortalecer su Internacionalización, pretendiendo dar respuesta a cada uno de los lineamientos establecidos en el cumplimiento de los estándares de acreditación de alta calidad.





Logística Internacional, Supply Chain Management e Inteligencia Artificial Aplicada

Partners Corporativos

EUDE Business School trabaja con más de 1.200 empresas nacionales e internacionales, con el objetivo de potencializar el desarrollo de los alumnos y empujar su trayectoria profesional.

Nuestros alumnos conforman un capital humano muy heterogéneo, compuestos por perfiles junior, senior y executive, preparados para incorporarse a los distintos departamentos de empresas demandantes de este tipo de recursos.

El 95% de nuestros alumnos mejora su situación laboral. En EUDE Business School no solo nos preocupa tu formación académica, queremos que te conviertas en un líder dentro del mercado.



En **EUDE Business School** se quiere acercar la innovación y las nuevas tendencias del mercado a sus alumnos. El programa se completaría con la oferta voluntaria de al menos 4 visitas a empresas tecnológicas punteras a lo largo del curso académico, acompañados por el director del programa y miembros del claustro académico.

Por ello, como complemento a la formación de posgrado ofrece conferencias y eventos con líderes de empresas a nivel internacional que les permite ampliar sus conocimientos y enriquecer su networking desde el primer día.



Miguel Rodríguez & Alba Díaz

Conferencia Google

Miguel Rodríguez, Account Manager Google Large Customer Sales y Alba Díaz, Performance Specialist de Google, compartieron todas las innovaciones y propuestas tecnológicas que están preparando desde la compañía.



Fernando Moroy

Consultor financiero e Innovación Digital

EUDE Business School celebró su Innovation & Business Month. Un ciclo de conferencias en el que grandes profesionales del sector hablaron sobre emprendimiento, innovación y negocios. Fernando Moroy, Consultor financiero Fintech e Innovación Digital en banca, fue el encargado de impartir la segunda conferencia en la que expuso cómo interviene la financiación en el proceso de emprendimiento y qué factores son decisivos para alcanzar el éxito.



Juan Villanueva

Socio Director Darwin Social Noise up

EUDE Business School celebró su Innovation & Business Month. Un ciclo de conferencias en el que grandes profesionales del sector hablaron sobre emprendimiento, innovación y negocios. Juan Villanueva Galobart, Socio Director de Darwin Social Noise Up fue el responsable de la tercera sesión en la que abordó las estrategias de marketing centradas en el modelo startup.

Campus presencial

En el centro de Madrid está ubicada la sede principal de **EUDE Business School**, punto de encuentro de líderes de diversas partes del mundo. Lugar donde, además, se llevan a cabo conferencias, eventos, seminarios y charlas concebidas exclusivamente para que nuestros alumnos puedan enriquecer su networking desde el primer día.

Más de 9,000m² distribuidos entre aulas, zonas comunes, salas de estudio y espacios de co-working. Un complejo pensado para el uso y disfrute de los profesionales que desarrollan sus estudios superiores en nuestra escuela. El acceso al campus tiene conexiones directas de transporte público (estaciones de metro, autobuses y taxis).



Campus virtual

EUDE Business School ha mantenido desde sus inicios una apuesta hacia una metodología online de calidad. Por esta razón, y gracias al innovador método académico de su campus virtual, el cual ha sido reconocido como uno de los mejores y más importantes en el ámbito europeo, la escuela permanece a la cabeza en la formación online del mundo.

La plataforma favorece la formación de profesionales a nivel global, sin que existan las barreras espacio-temporales habituales de la metodología online. De esta manera, el alumno se beneficia de un método totalmente flexible.

No estarás solo durante tu formación. Asiste a nuestras sesiones presenciales virtuales en directo con los docentes más expertos y comparte la experiencia con tus compañeros. Desarrolla tus habilidades comunicativas. Deja que nuestro equipo de orientadores, tutores y docentes te asesoren.

Además de poder acceder a una Biblioteca Virtual con más de 10.000 títulos de consulta desde artículos científicos, revistas, novelas, estudios. Todas las fuentes bibliográficas indispensables para cada especialidad, sin restricciones y de forma rápida.



EUDE | EUROPEAN
BUSINESS
SCHOOL
ESCUELA EUROPEA DE DIRECCIÓN Y EMPRESA

CAMPUS MADRID

C/Arturo Soria, 245 - Edificio EUDE.
28033. Madrid, España.
(+34) 91 593 15 45

DELEGACIÓN COLOMBIA

C/98 # 9A - 41 Oficina 204. Bogotá DC,
+57 1 5085740
+57 1 5085741

DELEGACIÓN ECUADOR

C/Catalina Aldaz y Portugal , Edificio La Recoleta,
Oficina 71. 7mo piso Quito
593 2 4755550

www.eude.es