



EUDE | EUROPEAN
BUSINESS
SCHOOL
ESCUELA EUROPEA DE DIRECCIÓN Y EMPRESA



LÍDERES CON VISIÓN GLOBAL

Gestión del Talento y Transformación Digital e Inteligencia Artificial Aplicada

ONLINE



Más de 30 años formando a los mejores líderes del mañana

Gestión del Talento y Transformación Digital e Inteligencia Artificial Aplicada

Una amplia propuesta académica, impartida tanto en modalidad presencial como online, contextualizada en un entorno de aprendizaje eminentemente práctico, multidisciplinar y fuerte orientación hacia el negocio, favoreciendo la certificación del alumno en las principales soluciones operativas, tecnológicas y directivas e impulsando su empleabilidad en el sector empresarial.

06/ Compromiso EUDE

Nuestros pilares: Futuro, confianza, experiencia, empleabilidad, liderazgo y credibilidad

08/ Datos Clave del Programa

de Gestión del Talento y Transformación Digital e Inteligencia Artificial Aplicada

10/ Ventajas del Ecosistema EUDE

Accede a los mejores seminarios, las certificaciones tecnológicas más punteras y a jornadas de networking con los mejores profesionales

16/ Programa

de Gestión del Talento y Transformación Digital e Inteligencia Artificial Aplicada

28/ Programas expertos e Idiomas

Formación incluida con tu Programa

32/ Claustro

De EUDE

EUDE: ¿Quiénes somos?

EUDE Business School, una institución de formación de posgrado internacional, reconocida por los principales rankings y medios internacionales; con **30 años de trayectoria académica formando a más de 120 mil alumnos**, profesionales con experiencia laboral, emprendedores, y líderes con visión global dispuestos a cambiar el mundo.

Las áreas académicas; **MBA, Marketing, Marketing Digital, Comercio Internacional, Logística, Recursos Humanos, Coaching, Finanzas, Medio Ambiente, Arquitectura, Deporte, Educación** y sus distintas modalidades de enseñanza; máster presencial en Madrid, master online, o la combinación de ambas, nos permite ofrecer **alternativas adaptadas a las necesidades** de los alumnos y sobre todo del mercado.

Pilares de EUDE

Amplia oferta académica especializada en el ámbito empresarial y tecnológico con orientación al negocio y énfasis en el emprendimiento.

Conexión profesional, a través de una **bolsa de empleo** propia, **talleres** en grandes empresas **y seminarios** con profesionales.

Compromiso
EUDE

¿Qué es el Compromiso EUDE?



EXPERIENCIA

1/ Una evolución académica superior a 30 años ha contribuido a formar más de 120 mil alumnos de todo el mundo. Profesionales con experiencia laboral, emprendedores, disruptores, innovadores y líderes con visión global dispuestos a cambiar el mundo.

CONFIANZA

2/ EUDE Business School está reconocida como una de las más destacadas escuelas a nivel internacional por medios tan prestigiosos como Financial Times y los principales rankings internacionales. Estos avalan y posicionan a EUDE en los primeros puestos en formación de posgrado.

LIDERAZGO

3/ Reconocida, por 5º año consecutivo, por el Ranking FSO como una de las 10 mejores Business School. Más de 5.000 alumnos al año procedentes de más de 30 países nos confían su carrera profesional.

EMPLEABILIDAD

4/ Nuestro equipo de Orientación Profesional te ayudará a impulsar tu carrera profesional. Contamos con más de 1.200 convenios con empresas nacionales e internacionales en las que podrás desarrollarte día a día.

Datos Clave



ONLINE

Comienzo del Máster. Cada 15 días



1.800 h = 72 créditos ECTS. Horario indistinto



Acceso al PDDI (Programa de Desarrollo Directivo Internacional)



Contenido online – Campus Virtual



Especialidades: Elige complementar tu Máster
con más de 25 especialidades.

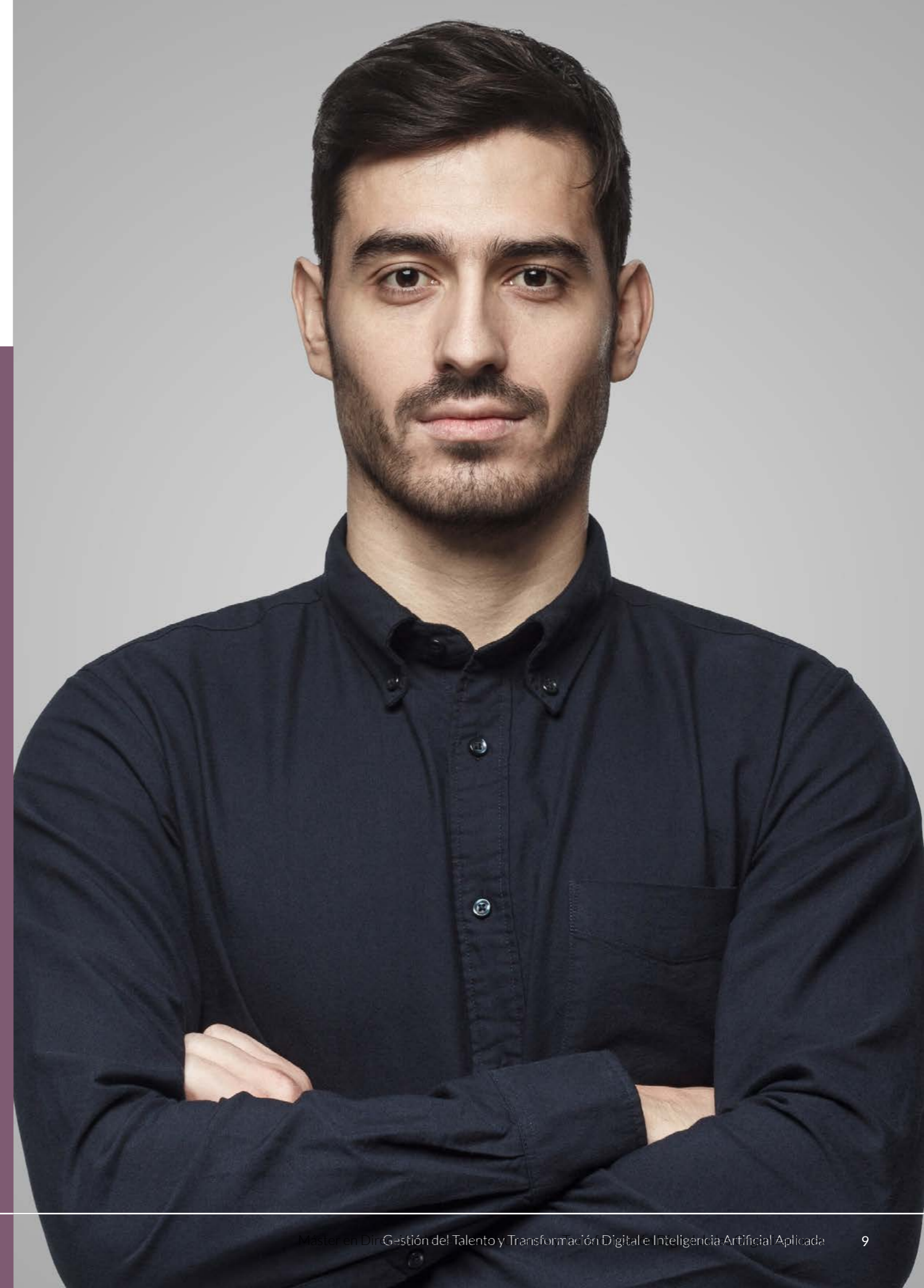


13 idiomas: (Inglés, Francés, Italiano, Alemán, Chino,
Español, Neerlandés...).



Asistencia al Acto de Graduación en Madrid (España)

OPCIONAL



Ventajas de nuestro Máster

Con el programa de **Gestión del Talento y Transformación Digital e Inteligencia Artificial Aplicada**, EUDE busca preparar a los actuales y futuros profesionales para que sean capaces de dirigir eficiente y eficazmente un área de RRHH, además de liderar de forma competitiva equipos y personas mediante el Fortalecimiento, ampliación o actualización de conocimientos y el desarrollo de aquellas competencias que permitan afrontar con éxito el desarrollo de sus actividades profesionales.

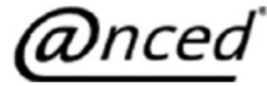
Para ello nuestro amplio programa se estructura en bloques relacionados con el desarrollo de la función directiva en materia de dirección, gestión organizativa y desarrollo de personas con la intención de transmitir al estudiante las experiencias y conocimientos necesarios para potenciar su desarrollo profesional.

Dentro los conocimientos reforzados en este Máster tenemos:

- Desempeñar tareas de la Alta Dirección, Dirección Estratégica de RRHH y Organización.
- Asumir la responsabilidad en la concepción e implementación de las decisiones estratégicas que se adopten en el seno de la organización.
- Gestionar estratégicamente los equipos de trabajo en sus diferentes áreas, así como potenciar y gestionar el talento del personal de la organización.
- Establecer y gestionar la implementación de las diferentes estrategias y políticas de marketing adaptadas al actual entorno global, competitivo y cambiante con soporte tecnológico.
- Gestión del Capital Humano.
- Desarrollo de Competencias y Habilidades Directivas.
- Conocimiento de herramientas digitales para la evaluación de datos de marketing para mejorar e implementar la comunicación dentro de la organización, potenciar y gestionar el talento de las personas dentro de una empresa.

Calidad académica certificada

Las principales certificadoras independientes a nivel nacional e internacional acreditan la calidad académica e institucional de **EUDE Business School**



Rankings

EUDE Business School está reconocida como una de las más destacadas escuelas de negocios a nivel internacional por medios tan prestigiosos como Financial Times y los principales rankings internacionales. Estos avalan y posicionan a **EUDE** en los primeros puestos en formación de posgrado.

Forbes

EUDE ha sido elegida por el medio de referencia global en negocios y finanzas. Una alianza de futuro para los próximos líderes mundiales.



El MBA online de **EUDE** considerado entre los mejores del mundo según el prestigioso diario económico Financial Times.



El MBA de **EUDE** está reconocido como uno de los mejores de habla hispana en el Ranking (FSO) a nivel europeo.



EUDE considerada como una de las mejores escuelas de negocio de habla hispana por la consultora independiente Hamilton.



Gestión del Talento y Transformación Digital e Inteligencia Artificial Aplicada

ONLINE

INCLUYE ÁREA DE IA ORIENTADA A LA GESTIÓN DEL TALENTO Y TRANSFORMACIÓN DIGITAL

Fundamentos de IA y Data para Directivos.

Productividad Aumentada con IA Generativa.

Automatización Inteligente en la Empresa.

Gobernanza de IA, Ética y Gestión del Riesgo.

Innovación y Creatividad con IA.

01 / Dirección y Organización Empresarial

02 / Estrategia de la Empresa

03 / Dirección Financiera

04 / Dirección Estratégica del Capital Humano

05 / Atracción y Retención del Talento

06 / Desarrollo del Talento y el Potencial Humano

07 / Sistemas de Retribución y Evaluación de la Gestión

08 / Desarrollo de Habilidades Directivas

09 / Transformación Digital de las Organizaciones

10 / Proyecto Fin de Máster

1/ Dirección y Organización Empresarial

Objetivo:

Esta área de conocimiento aproxima al alumno a la realidad del funcionamiento y composición de las organizaciones en el contexto empresarial actual, haciendo especial énfasis en el modo en que la empresa desarrolla sus recursos y capacidades dentro de su entorno empresarial, con el fin de alcanzar los objetivos estratégicos que le proporcionen un mejor posicionamiento en el mercado, una mayor ventaja competitiva.

Contenido:

- Procesos de Dirección y Gestión en la Empresa.
- Estructura y Modelos Organizacionales en el Contexto Empresarial Actual.
- Organización Interna de la Empresa. Clima Organizacional.

2/ Estrategia de la Empresa

Objetivo:

Se abordan los conceptos y aplicaciones del plan estratégico en situaciones empresariales reales. El alumno conocerá, seleccionará y aplicará las diferentes herramientas de análisis interno y externo en función de la situación, lo que facilitará la selección e implementación de un plan estratégico a partir del diseño interno consistente y coherente.

Contenido:

- Estrategia: objetivos, proceso estratégico y formulación.*
- Análisis estratégico, implementación y desarrollo del plan estratégico. El cuadro de Mando Integral*





3/ Dirección Financiera

Objetivo:

Facilita la comprensión de la estructura financiera y el grado de acoplamiento óptimo, las técnicas propias de la contabilidad, el tratamiento y análisis de la información contable y las técnicas de control del uso de los recursos en la actividad empresarial.

Contenido:

- Gestión Contable y Finanzas Operativas*.
- Análisis de la Información Financiera.*
- Valoración de Proyectos y Empresas.*

4/ Dirección Estratégica del Capital Humano

Objetivo:

El alumno podrá adquirir una visión integrada y dinámica del rol estratégico de la Dirección de RR.HH, y su grado de vinculación entre la estrategia empresarial, la gestión de las personas y la estructura organizacional.

Para conocer la eficacia y eficiencia de la implantación de las políticas de recursos humanos, acordes con los objetivos estratégicos de la Dirección de Personas en la organización, profundizaremos en el conocimiento de los diferentes sistemas de control, con la finalidad de identificar las prácticas adecuadas, los posibles fallos y proponer soluciones y sugerencias de mejora.

Contenido:

- Escenario y Organización del Capital Humano en la Empresa
- Gestión estratégica de los Recursos Humanos

5/ Atracción y Retención del Talento

Objetivo:

Profundiza en las diferentes herramientas y técnicas de planificación de plantillas de personal, organización y descripción de puestos de trabajo, con el objetivo de conocer la dinámica de elaboración de perfiles y métodos tradicionales y contemporáneos de selección de personal y gestión por competencias.

Otro objetivo propuesto es dar a conocer como la implantación de medidas de conciliación laboral es uno de los principales retos a los que se enfrenta el mundo empresarial actual. Los resultados de numerosas investigaciones revelan que los trabajadores que logran un equilibrio entre su vida laboral y familiar, suelen ser más productivos, mostrando mayores índices de satisfacción y compromiso con la empresa.

Contenido:

Planificación de plantillas, descripción de puestos, reclutamiento, selección y socialización de personas.*

Gestión por competencias.*

6/ Desarrollo del Talento y el Potencial Humano

Objetivo:

Mediante la profundización en esta área de conocimiento, el alumno conocerá las nuevas exigencias a las que se enfrentan las empresas en términos de conocimientos, desarrollo de habilidades y capacidades, para hacer frente a las necesidades estratégicas de posicionamiento, diversificación, expansión o internacionalización.

Además, conoceremos cómo la identificación del potencial y la gestión del talento responden a un objetivo estratégico, y cómo la existencia de planes de carrera y sucesión facilita la retención, y la elaboración de sistemas de evaluación del desempeño eficaces que involucren a los directivos y mandos en desarrollo de sus equipos.

Ahondaremos también en el estudio de dos herramientas de desarrollo profesional, el coaching y el mentoring. Por otra parte, se analizará la importancia de la comunicación interna dentro de las empresas y el desarrollo de un Plan de Comunicación Interna, como elemento imprescindible, al servicio de la gestión empresarial y organizativa, sin olvidar la importancia que su despliegue produce en el seno de una cultura organizativa propia.

Contenido:

- Formación y Evaluación de la Formación Identificación del Potencial. Gestión del Talento. Planes de Carrera y Sucesión. Evaluación del Desempeño.*
- Comunicación Interna y difusión de la Gestión de personas.
- Coaching como herramienta de desarrollo directivo.
- Liderar y Gestionar Equipos de Trabajo de Alto Desempeño

7 / Sistemas de Retribución y Evaluación de la Gestión

Objetivo:

El principal objetivo de este módulo es dar a conocer los sistemas de remuneración del trabajo, de acuerdo a las necesidades y posibilidades del entorno económico, con el fin de entender los aspectos de atracción, motivación y retención del talento desde los componentes de la retribución salarial.

También para conocer la eficacia y eficiencia de la implantación de las políticas de recursos humanos, acordes con los objetivos estratégicos de la Dirección de Personas en la organización, profundizaremos en el conocimiento de los diferentes sistemas de control, con la finalidad de identificar las prácticas adecuadas, los posibles fallos y proponer soluciones y sugerencias de mejora..

Contenido:

- Diseño y gestión de las políticas de retribución y compensación*.
- Sistemas de Control y Gestión en la Dirección de Personas: Auditoría de RRHH.

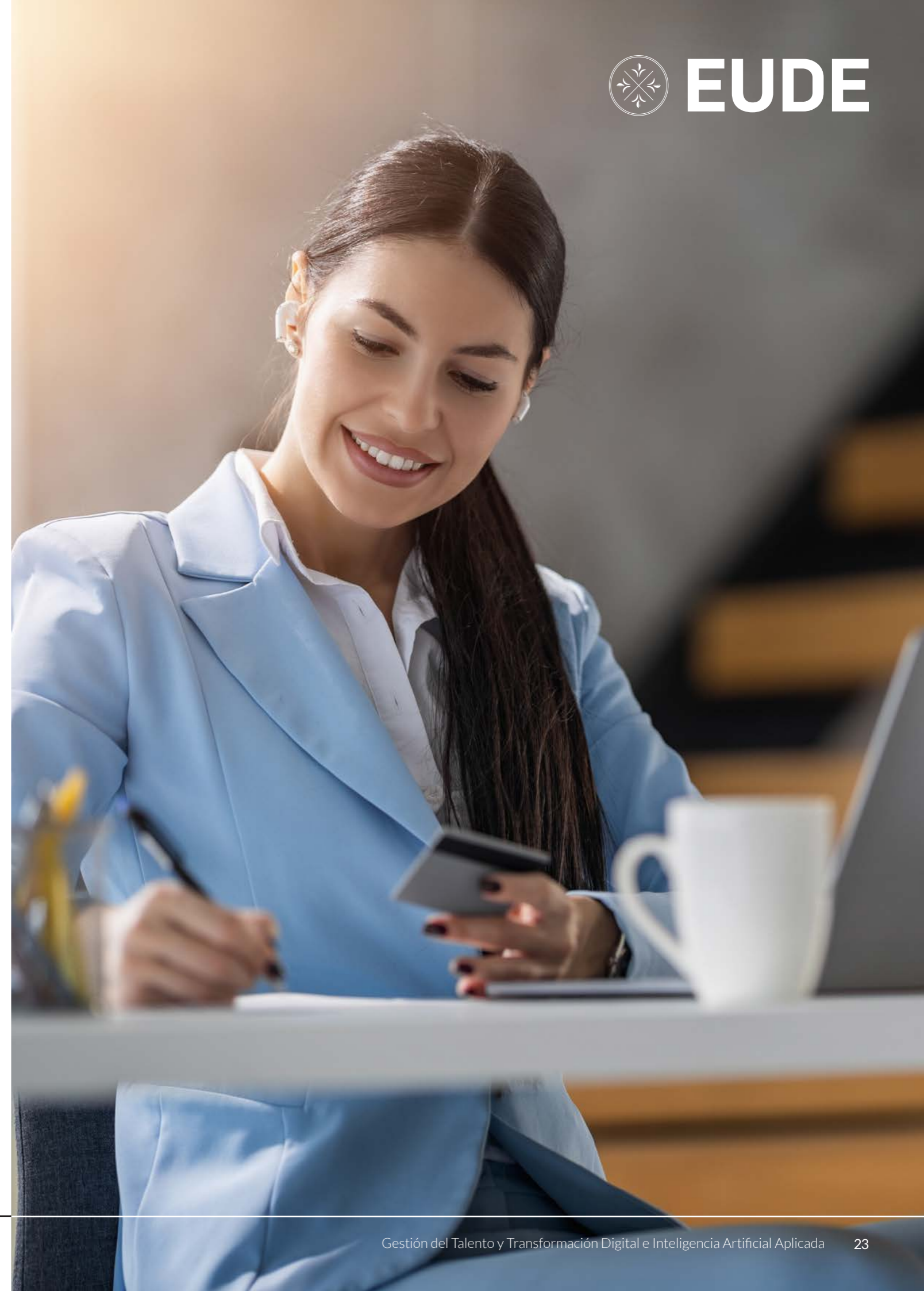
8 / Desarrollo de Habilidades Directivas

Objetivo:

Pretendemos dar a conocer las competencias clave que añaden valor al rol del directivo en materia de dirección y gestión de personas. Así mismo, el participante podrá profundizar en el estudio y desarrollo de las habilidades profesionales que permiten una mayor adaptación a las exigencias del mercado laboral y a los diferentes y actuales modelos productivos y organizativos.

Contenido:

- Dirección y Comunicación Empresarial
- Técnicas para la toma de decisiones, negociación y liderazgo





9/ Transformación Digital de las Organizaciones

Objetivo:

En esta área el objetivo es comprender la importancia de la transformación digital para las empresas actuales, identificar los momentos de contacto con clientes, desarrollar estrategias y tácticas para conseguir una verdadera transformación, centrar estos cambios en el personal de la compañía, y saber aplicar correctamente la tecnología en los procesos.

Aprender los procesos de recogida, distribución, análisis y monitorización de la información de usuarios y clientes. Valorar la toma de decisiones en base a la data recogida que fomente el crecimiento de la empresa. Conocer el Big Data como fórmula para optimizar las acciones de marketing.

Proteger nuestro negocio online frente a la vulnerabilidad a la que pueden exponerse los datos de nuestros clientes y los nuestros propios.

Esta área de conocimiento consta de los siguientes módulos:

Contenido:

- Transformación digital.
- Business Intelligence: Big Data.
- Inteligencia artificial y asistentes virtuales.
- Legislación, seguridad y privacidad en las redes.

Área de Inteligencia Artificial Orientada a Gestión del Talento y Transformación Digital

FUNDAMENTOS DE IA Y DATA PARA DIRECTIVOS

- Qué es la Inteligencia Artificial y por qué es relevante para la dirección.
- El papel de los datos como activo estratégico.
- Tipos de IA relevantes para el negocio.
- Implicaciones organizativas y de liderazgo.

PRODUCTIVIDAD AUMENTADA CON IA GENERATIVA

- Herramientas avanzadas para el entorno profesional.
- Automatización inteligente del trabajo del conocimiento.
- Diseño de flujos de trabajo híbridos IA-persona.
- Uso responsable y eficiente de IA generativa.

AUTOMATIZACIÓN INTELIGENTE EN LA EMPRESA

- Fundamentos de la automatización moderna.
- Integración de IA y automatización.
- Aplicaciones de automatización en áreas clave del negocio.
- Evaluación del impacto de la automatización

GOBERNANZA DE IA, ÉTICA Y GESTIÓN DEL RIESGO

- Principios de gobierno corporativo en IA.
- Riesgos clave en el uso de IA.
- Cumplimiento normativo y marcos regulatorios.
- Ética aplicada a sistemas inteligentes.

INNOVACIÓN Y CREATIVIDAD CON IA

Ideación asistida por IA.

Generación de propuestas de productos, servicios, campañas y mejoras internas.

Técnicas de creatividad asistida por IA.

Generación de ideas, evaluación de viabilidad y prototipado exprés.

Prototipado inteligente y experimentación ágil.

MVPs, test A/B, prototipos inteligentes y experimentación con datos.

Gestión estratégica de iniciativas innovadoras.

Priorización de ideas según impacto, esfuerzo y alineación estratégica.

Proyecto fin de Máster*

El **Proyecto de Fin de Máster (PFM)** tiene como finalidad la aplicación práctica de los conocimientos y herramientas adquiridas por el alumno durante el programa, en una iniciativa emprendedora o a una mejora sustancial de una actividad empresarial ya existente, mediante el desarrollo de un Plan de Negocio o Business Plan.

Pretendemos que el PFM sea:

- Un Plan de Empresa, donde el alumno recorre la transformación de una idea de negocio en un proyecto de empresa real y viable.
- Una oportunidad de poner valor todo lo aprendido en el programa MBA.

Para todo ello, el estudiante cuenta con el asesoramiento personalizado de todo el Claustro académico de **EUDE**.

En modalidad Online el Proyecto Fin de Máster supone el estudio y la realización de actividades en cada uno de los módulos que son parte formal del plan de investigación.

Programas en Habilidades Directivas

Habilidades directivas

El desarrollo de habilidades sociales, el liderazgo, las habilidades comunicativas, la inteligencia emocional y el dominio de los pilares fundamentales del entorno digital tienen una importancia vital hoy en día. EUDE incorpora al programa una serie de módulos formativos que te aportarán un gran valor a nivel profesional y, por supuesto, también a nivel personal. Comprobarás de inmediato los resultados.

1/ Haz presentaciones eficaces (8 h.)

2/ Hablar en público: comunicación cara a cara y por videollamada (8 h.)

7/ Asertividad y Empatía (10 h.)

8/ Resiliencia (8 h.)

3/ Soft skills (8 h.)

4/ Confianza (8 h.)

9/ Productividad y foco (8 h.)

10/ Habilidades de negociación (8 h.)

5/ Toma de decisiones (8 h.)

6/ Cómo solucionar problemas (10 h.)

11/ Aprende a pensar (8 h.)

Idiomas

Tu Máster incluye el aprendizaje de 13 idiomas.

EUDE Business School te ofrece la opción de cursar diferentes idiomas a la vez. Te ofrecemos la opción de cursar diferentes idiomas a la vez. **Elige entre: Inglés, Francés, Español, Italiano, Portugués, Alemán, Chino, Neerlandés,...** Dispondrás de la mejor formación Online para que tú mismo decidas cómo distribuyes el tiempo de estudio.

Formación en idiomas

Nuestro programa de aprendizaje de idiomas ofrece soluciones que se adaptan a todas las necesidades de aprendizaje de sus estudiantes: desde alumnos con exposición limitada a idiomas, a aquellos de nivel intermedio y avanzado que desean mejorar sus resultados académicos y prepararse para el mundo profesional.

Desde EUDE creemos firmemente en la formación 360º, queremos que todos nuestros alumnos de máster tengan un recurso adicional que les permita mejorar o complementar con una formación de un idioma con uno de los mejores métodos que existen en la actualidad en la formación online de Idiomas, ponemos a disposición del alumno una potente herramienta durante su formación para que aprovecha al máximo el tiempo que cursa en nuestra institución.

Claustro

Claustro Académico de EUDE Business School

Contamos con un claustro de profesores constituido por excelentes docentes y contrastadas trayectorias profesionales en puestos de responsabilidad y dirección en empresas nacionales y multinacionales de renombre. Estos profesores, acompañarán dentro y fuera del aula a los alumnos, ofreciendo atención individualizada, gracias a las diferentes herramientas de comunicación que hoy en día nos brinda internet. Como complemento, también contaremos con profesores invitados.



D. Juan Díaz del Río

Director Académico

Licenciado en Derecho por la Universidad Autónoma de Madrid; Responsable de la División Estratégica de Negocio de la Consultora NEXOR ADVERTIS; Subdirector del Área de Operaciones en AUNA Telecomunicaciones (actual ONO). En la parte académica fue Director Ejecutivo del Programa Intensivo de Dirección de Empresas en el Instituto San Telmo y es coautor del libro "Distribución Comercial Aplicada".



D. Paolo Lombardo

Director del Área de Recursos Humanos

Licenciado en Psicología. Máster en Desarrollo Organizacional. Máster en Coaching Personal, Ejecutivo y Empresarial. Profesor de Psicología Experimental y Psicología clínica. Universidad Central de Venezuela. Director de Recursos Humanos. Pandock c.a. Director de Contenidos y Tutorías. EUDE Business School. Licenciado en Marketing y Administración de Empresas (ESEM). Máster en Comercio Internacional (Cámara de Comercio de Madrid).



D. Javier Lozano

Docente

Área de Logística, Operaciones y Calidad

Licenciado en Publicidad y Relaciones Públicas por la Universidad Complutense de Madrid; Socio Fundador de CONSPROY y Director de Marketing y Relaciones Empresariales del Parque Tecnológico de Andalucía; Autor de diversos libros y artículos relacionados con Logística y Marketing; Colabora desde hace tiempo con Escuelas de Negocio entre las que destacan EOI y EUDE Business School.



D. Carlos Medina

Docente

Actualmente es profesor de Finanzas en las Áreas de MBA, Marketing y RRHH. Encargado de la Dirección Económico Financiera y de RRHH de los Colegios Claretianos, Fundación Compostela y ACL Servicios Auxiliares.

Entre las funciones que desempeña están:

- Planificación estratégica de grupo de la gestión económica y financiera de los Centros.
- Control de Gestión y Financiero. Análisis de Estados Financieros.
- Seguimiento presupuestario y análisis de desviaciones.
- Coordinación y formación de los equipos de administración de los Centros.
- Dirección del Dpto. de RRHH (nóminas y gestión laboral). Selección, retribución y desarrollo.



D. Fernando Moroy


Docente

Consultor financiero Fintech e innovación Digital en banca. Presidente del Chapter de Madrid de la Red de Business Angels Keiretsu de San Francisco. Consultor financiero Fintech e innovación Digital en banca. También es profesor en escuelas de Negocio entre ellas EUDE Business School. Su carrera profesional se ha desarrollado principalmente en el sector financiero, su último cargo fue como Dtor. de Relaciones Institucionales de la Caixa.



D. Francisco Javier Ramírez

Docente

Doctor por la Universidad Complutense de Madrid y Máster Oficial en Humanidades, es actualmente profesor doctor de la UCAM y miembro del equipo de Int  EduProjects. Además ha dado clase en varias escuelas de negocios, entre ellas, EUDE Business School. Mantiene su actividad profesional como Socio-director de ARTDID y autor de diversas publicaciones.

Especialista en Pensamiento Creativo e Innovación, MK Communications y Marketing Deportivo. Con más de veinte años de experiencia gestionando clientes de gran consumo, automoción y distribución de moda. Destacan GM, SEAT, Fiat, C&A, P&G, Texaco, MB Juegos, Koipe, Arias, DO Vinos de Madrid.



D. Adolfo Contreras

Docente

Directivo Digital y Consultor de Bitcoin. Licenciado y con un Máster en Administración y Dirección de Empresas en la IESE Business School, cuenta con una amplia experiencia en Dirección y Desarrollo de Negocio. Ha trabajado como Country Manager en Meteo Group durante seis años y en 2016 fundó su Consultora de negocio fintech y Bitcoin



D. Juan Manuel Tapia

Docente

Director de Talante de Comunicación desde 1992 y se hace cargo personalmente de los departamentos de comunicación en Arjé (2007 – 2012), Versus Publicidad / Everyoneplus (2003 – 2006), La Cambrija (1993 – 2002) y Liga Española de la Educación y la Cultura Popular (1992 – 1992). Durante 2013 se hizo cargo del departamento de Comunicación y Relaciones Públicas de Versus Publicidad / Everyoneplus y fue Consultor de Comunicación para Prismaglobal, actualmente es Consultor de Educación para Telefónica Learning Services.



D. Antonio de la Torre

Docente

Ingeniero industrial por ICAI especialidad en Organización Industrial. Máster en dirección general por el IESE. Desde 2017 docente en EUDE Business School impartiendo clases de Dirección y Organización así como de Estrategia Empresarial en másteres y estudios especializados. Director de Calidad, Prevención y Medioambiente, en ABENGOA SOLAR. Perfil multidisciplinar. Ha desarrollado su vida profesional en puestos de Operaciones, Ventas, Consultoría, Dirección General, tanto en empresa propia como en otras corporaciones. Carrera internacional incluyendo residencia durante 8 años en varios países de Latinoamérica y EE.UU. y viajes a múltiples países en Europa, Asia y Oriente Medio.



D. Jaime Rubiano

Docente

Director proyectos y servicio para LATAM, Director en Comercio Electrónico y Servicios al Cliente, Consultor y Docente. Sectores: Financiero, servicios, salud, gobierno. Especialidades: Gestión de proyectos. Gestión de la innovación (consultor 166002). Canales electrónicos y transformación digital. Gestión de equipos BPO y Contact Center. Gestión proyectos eLearning.

Docencia:

- Gestión de la innovación y la tecnología
- Experiencia de Cliente
- Modelamiento de procesos BPMN
- UNE 166002
- Atención telefónica (ventas y servicio)
- Gestión de Calidad



D. Javier Sanz

Docente

Ingeniero de Canales, Caminos y Puertos; Máster en Dirección y Administración de Empresas por la Universidad Politécnica de Madrid; Máster en Comercio Exterior por la Escuela de Organización Industrial; Diplomado Superior en Management of International Business; Director General de PROSECORBI INTERNACIONAL Trading de productos y servicios en import-export dentro de los sectores agroindustriales, alimentación, cosmética y belleza, salud y telecomunicaciones. ARETECH SOLUTIONS como Asesor en Desarrollo Internacional.



D. Borja Roibás

Docente

Consultor financiero en Mercados de Valores desde 1999 en salas de tesorería y cotización de opciones financieras. Comenzó su carrera en Natwest y continuó en Citibank Internacional donde fue coordinador de ventas de warrants en España y Portugal. Tras varios años, prosiguió su carrera en Consultoría mientras compatibilizaba su trabajo con formación en empresas y diversas Escuelas de Negocio.



D. Abraham Lozano

Docente

Director del máster en Comercio, Logística y Negocios Internacionales en EUDE Business School. Consultor y director académico con habilidades destacadas en análisis de mercados, comunicación multinacional y desarrollo de estrategias comerciales efectivas



Da. Isabel Villares

Docente

Licenciada Psicología Industrial. Master en Dirección y Organización de RRHH. Responsable de selección y formación en GMC Consultores durante 6 años. Responsable de selección, formación y desarrollo en Euromaster (Grupo Michelin). Directora de RRHH en Euromaster (Grupo Michelin). Socia Directora de la consultora Influencia Organizativa.



D. Antonio Robles

Docente

Licenciado en CC Políticas y de la Administración por la Universidad Complutense de Madrid, Master en Dirección de RR.HH por el Colegio de Sociólogos y Politólogos Nacional y Master en Coaching personal, ejecutivo y empresarial en EUDE. Ha desarrollado 15 años de trabajo en el entorno de RR.HH desde posiciones de especialización en selección, formación y desarrollo hasta puesto más generalista. Ha podido dar respuesta a posiciones de responsabilidad dirigiendo equipos de 14 personas y llevando Direcciones de RR.HH en empresas multinacionales. Además, transfiere su experiencia entre los alumnos de diferentes postgrados como docente y como blogger

D. Jesús Mena

Docente

Licenciado en Ciencias de la Educación por la Universidad Pontificia Comillas de Madrid, Master en Dirección de Empresas y Gestión de Recursos Humanos. Universidad Complutense de Madrid , Especialista en Didáctica General, por la Universidad Pontificia Comillas de Madrid. Gerente del Área de Formación y Desarrollo. Especialidades: formación a medida, desarrollo de personas, e-learning, comunidades virtuales, desarrollo de competencias, habilidades personales.



D. Juan Neble Hasta

Docente

Ingeniero industrial superior especializado en organización industrial (RR.HH.) por la Universidad de Zaragoza y por la Glasgow University, MBA por el Instituto de Empresa y CAE (Cambridge English: Advanced). Director de talento y desarrollo del Grupo Unísono. Responsable de selección, formación, desarrollo, clima, comunicación interna y calidad del Grupo Unísono (España, USA., Colombia y Chile). Anteriormente, más de 10 años de experiencia en consultora líder mundial (Accenture) como Manager responsable de proyectos de recursos humanos y estrategia.

D. Iván Ruiz de Alegría

Docente

Licenciado en Derecho por la Universidad Autónoma de Madrid; Doctor en Derecho del Trabajo y de la Seguridad Social por la Universidad Complutense de Madrid y consejeros en Derecho y Empresa donde es experto en Derecho del Trabajo. Desde el año 1998 ejerce su profesión en el ámbito del derecho del trabajo, asesorando de manera práctica a empresarios y trabajadores. En la parte docente colabora con Escuelas y Centros educativos como CEF o EUDE Business School, donde lleva más de diez años impartiendo clase en los programas de MBA y RR.HH.



D. Francisco Bustos

Docente

Máster en Asesoría Jurídico-Laboral por CEF Centro de Estudios Financieros. Docente y experto en funciones de gestión de personal: Sistema Red y Siltra (altas y bajas de empleados, cambios de contratos, etc. Gestión de contratos laborales y comunicación en Contrat@. Gestión de cotización de los empleados del grupo mediante Siltra, control de costes. Gestión de los procesos de Incapacidad temporal derivados de Contingencias Comunes y Profesionales mediante Sistema Red, Siltra y Delt@.



Da. Isabel Muñiz

Docente

Grado en ADE por l'Ecole Supérieur de Commerce de Bordeaux; Máster en Digital Business por ESIC. Persona apasionada por el marketing y con la visión completa del mercado, gracias a su experiencia en ambos mundos del marketing, el cliente y la agencia, sumando el nuevo mundo de las startups y el Influencer Marketing Ad-tech.



Da. Blanca Laso

Docente

Grado en CC Económicas, Master en Dirección de RR.HH y en Dirección de Administraciones Públicas y durante más de 15 años desarrollando proyectos para el despliegue del potencial humano. Experta en evaluación y desarrollo del talento, entendiendo éste como el motor que nos impulsa a mostrar nuestra mejor cara, y que se muestra como una perfecta combinación de saber, saber hacer y querer hacer.



Da. Pilar Vera

Docente

Área de Comercio Exterior
Licenciada en Ciencias Económicas por la Universidad Autónoma de Madrid, Máster en Cooperación y Desarrollo por la Universidad Pontificia Comillas, Máster en Gestión del Talento por ESADE Business & Law School. Experta en la gestión de personas en las organizaciones (formación a directivos, comunicación interna, trabajo en equipo, feedback, estudios de clima y compromiso, evaluación del desempeño...) pone ahora todo su conocimiento al servicio de los centros educativos.



Da. Rebeca Lema

Docente

Master en Dirección y Gestión de Recursos Humanos en Formaselect Escuela de Negocios (Oct 2003- Jun 2004)

Licenciada en Pedagogía, en la especialidad de Pedagogía laboral, Facultad de Ciencias de la Educación (Universidad Complutense de Madrid). (Oct 1998 - Jun 2003).

En EUDE Business School:

Profesora del área de RRHH y Gestión Laboral del departamento de e- learning y formación a distancia. (Febrero 2005- Actual).

Tutor en el departamento de e-learning y formación a distancia en el área de RRHH y Gestión Laboral (Julio 2004 - Enero 2005)



EUDE Business School es una escuela de negocios en continuo desarrollo y crecimiento que ofrece a sus alumnos una formación innovadora, adaptada a las necesidades del mercado laboral. En cada uno de los módulos que conforman el máster, se analizarán situaciones reales de empresas, apoyándonos en la metodología del caso, animando a trabajar y tomar decisiones en grupo.

Gracias a los acuerdos que EUDE mantiene con grandes empresas, se ha logrado que el 95% de sus alumnos encuentren trabajo o mejoren su situación laboral.



Cristina Rosal

Alumna de Máster en MBA

“Si tuviera que elegir, volvería a repetir esta aventura y realizar este máster. Está cumpliendo con todas mis expectativas, y sin duda, estoy viviendo una experiencia profesional y personal muy enriquecedora”





Partners Internacionales en Educación

EUDE Business School tiene un marcado carácter internacional potenciando la internacionalización para lograr un enriquecimiento de la calidad académica de sus programas. En esta línea, desde EUDE se busca colaborar con las Instituciones de Educación Superior con el objetivo de reforzar sus líneas de Internacionalización, dando respuesta a la demanda de los alumnos y a los lineamientos establecidos por las autoridades gubernamentales en materia de Educación de cada país.

EUDE Business School en unión con las Instituciones de Educación Superior promueve un Programa de Buenas Prácticas en Internacionalización. Este programa responde a una necesidad planteada por las Universidades para fortalecer su Internacionalización, pretendiendo dar respuesta a cada uno de los lineamientos establecidos en el cumplimiento de los estándares de acreditación de alta calidad.



Partners Corporativos

EUDE Business School trabaja con más de 1.200 empresas nacionales e internacionales, con el objetivo de potencializar el desarrollo de los alumnos y empujar su trayectoria profesional.

Nuestros alumnos conforman un capital humano muy heterogéneo, compuestos por perfiles junior, senior y executive, preparados para incorporarse a los distintos departamentos de empresas demandantes de este tipo de recursos.

El 95% de nuestros alumnos mejora su situación laboral. En EUDE Business School no solo nos preocupa tu formación académica, queremos que te conviertas en un líder dentro del mercado.



#Talks

En **EUDE Business School** se quiere acercar la innovación y las nuevas tendencias del mercado a sus alumnos. El programa se completaría con la oferta voluntaria de al menos 4 visitas a empresas tecnológicas punteras a lo largo del curso académico, acompañados por el director del programa y miembros del claustro académico.

Por ello, como complemento a la formación de posgrado ofrece conferencias y eventos con líderes de empresas a nivel internacional que les permite ampliar sus conocimientos y enriquecer su networking desde el primer día.



Miguel Rodríguez & Alba Díaz

Conferencia Google

Miguel Rodríguez, Account Manager Google Large Customer Sales y Alba Díaz, Performance Specialist de Google, compartieron todas las innovaciones y propuestas tecnológicas que están preparando desde la compañía.



Fernando Moroy

Consultor financiero e Innovación Digital

EUDE Business School celebró su Innovation & Business Month. Un ciclo de conferencias en el que grandes profesionales del sector hablaron sobre emprendimiento, innovación y negocios. Fernando Moroy, Consultor financiero Fintech e Innovación Digital en banca, fue el encargado de impartir la segunda conferencia en la que expuso cómo interviene la financiación en el proceso de emprendimiento y qué factores son decisivos para alcanzar el éxito.



Juan Villanueva

Socio Director Darwin Social Noise up

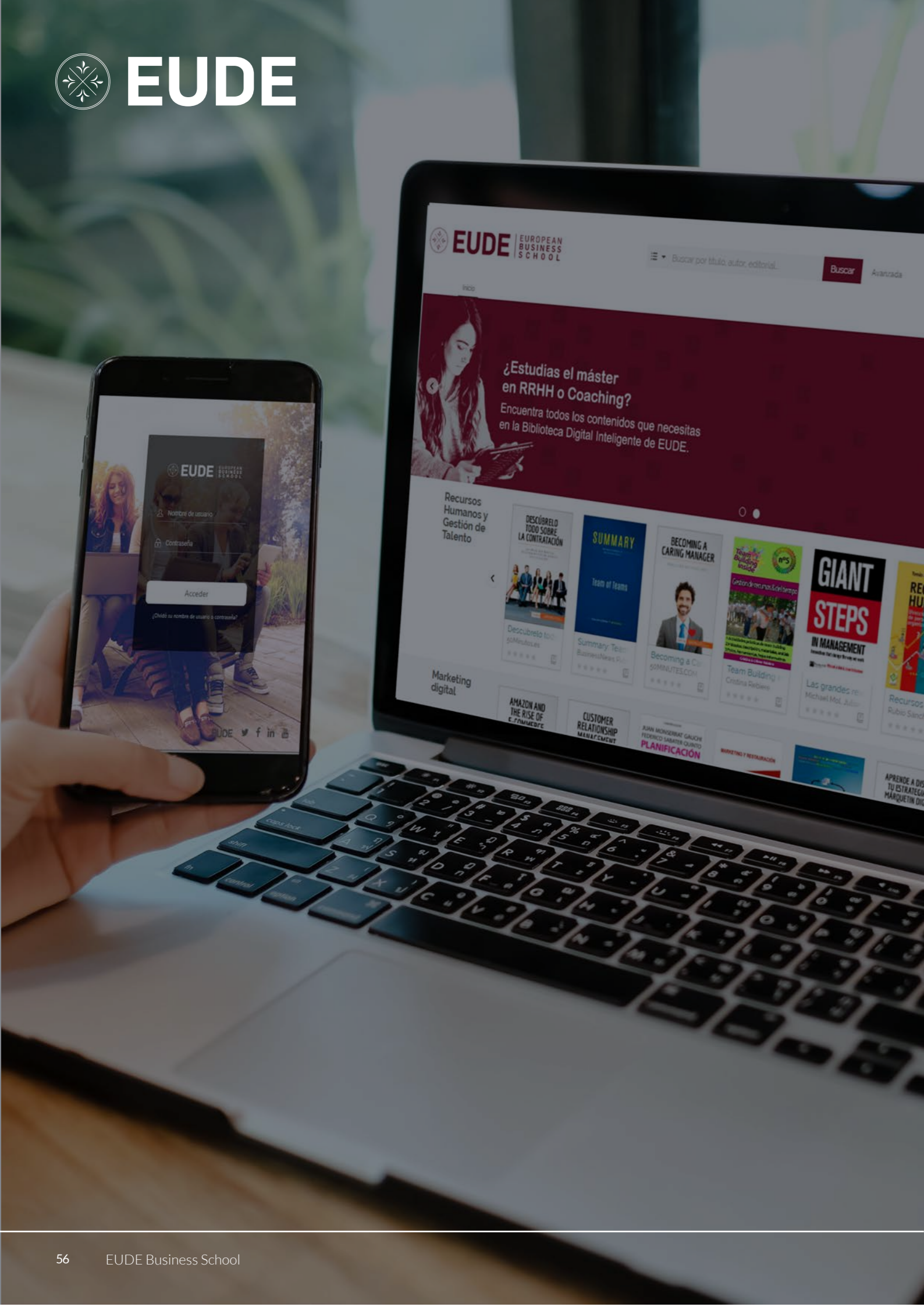
EUDE Business School celebró su Innovation & Business Month. Un ciclo de conferencias en el que grandes profesionales del sector hablaron sobre emprendimiento, innovación y negocios. Juan Villanueva Galobart, Socio Director de Darwin Social Noise Up fue el responsable de la tercera sesión en la que abordó las estrategias de marketing centradas en el modelo startup.



Campus presencial

En el centro de Madrid está ubicada la sede principal de **EUDE Business School**, punto de encuentro de líderes de diversas partes del mundo. Lugar donde, además, se llevan a cabo conferencias, eventos, seminarios y charlas concebidas exclusivamente para que nuestros alumnos puedan enriquecer su networking desde el primer día.

Más de 9,000m² distribuidos entre aulas, zonas comunes, salas de estudio y espacios de co-working. Un complejo pensado para el uso y disfrute de los profesionales que desarrollan sus estudios superiores en nuestra escuela. El acceso al campus tiene conexiones directas de transporte público (estaciones de metro, autobuses y taxis).



Campus virtual

EUDE Business School ha mantenido desde sus inicios una apuesta hacia una metodología online de calidad. Por esta razón, y gracias al innovador método académico de su campus virtual, el cual ha sido reconocido como uno de los mejores y más importantes en el ámbito europeo, la escuela permanece a la cabeza en la formación online del mundo.

La plataforma favorece la formación de profesionales a nivel global, sin que existan las barreras espacio-temporales habituales de la metodología online. De esta manera, el alumno se beneficia de un método totalmente flexible.

No estarás solo durante tu formación. Asiste a nuestras sesiones presenciales virtuales en directo con los docentes más expertos y comparte la experiencia con tus compañeros. Desarrolla tus habilidades comunicativas. Deja que nuestro equipo de orientadores, tutores y docentes te asesoren.

Además de poder acceder a una Biblioteca Virtual con más de 10.000 títulos de consulta desde artículos científicos, revistas, novelas, estudios. Todas las fuentes bibliográficas indispensables para cada especialidad, sin restricciones y de forma rápida.



EUDE | EUROPEAN
BUSINESS
SCHOOL
ESCUELA EUROPEA DE DIRECCIÓN Y EMPRESA

CAMPUS MADRID

C/Arturo Soria, 245 - Edificio EUDE.

28033. Madrid, España.

(+34) 91 593 15 45

DELEGACIÓN COLOMBIA

C/98 # 9A - 41 Oficina 204. Bogotá DC,

+57 1 5085740

+57 1 5085741

DELEGACIÓN ECUADOR

C/Catalina Aldaz y Portugal , Edificio La Recoleta,

Oficina 71. 7mo piso Quito

593 2 4755550

www.eude.es