



**EUDE** | EUROPEAN  
BUSINESS  
SCHOOL  
ESCUELA EUROPEA DE DIRECCIÓN Y EMPRESA



**LÍDERES CON VISIÓN GLOBAL**

MÁSTER EN  
**Dirección de Empresas,  
Transformación Empresarial  
e Inteligencia Artificial**

**ONLINE**

# 30 años formando a los mejores líderes del mañana

## Máster en Dirección de Empresas, Transformación Empresarial e Inteligencia Artificial

---

Una amplia propuesta académica, impartida tanto en modalidad presencial como online, contextualizada en un entorno de aprendizaje eminentemente práctico, multidisciplinar y fuerte orientación hacia el negocio, favoreciendo la certificación del alumno en las principales soluciones operativas, tecnológicas y directivas e impulsando su empleabilidad en el sector empresarial.

---

---

### 06/ Compromiso EUDE

Nuestros pilares: Futuro, confianza, experiencia, empleabilidad, liderazgo y credibilidad

---

### 08/ Datos Clave del Programa

de Máster en Dirección de Empresas, Transformación Empresarial e Inteligencia Artificial

---

### 10/ Ventajas del Ecosistema EUDE

Accede a los mejores seminarios, las certificaciones tecnológicas más punteras y a jornadas de networking con los mejores profesionales

---

### 14/ Programa

del Máster en Dirección de Empresas, Transformación Empresarial e Inteligencia Artificial

---

# EUDE: ¿Quiénes somos?

EUDE Business School, una institución de formación de posgrado internacional, reconocida por los principales rankings y medios internacionales; con **más de 30 años de trayectoria académica formando a más de 120 mil alumnos**, profesionales con experiencia laboral, emprendedores, y líderes con visión global dispuestos a cambiar el mundo.

Las áreas académicas; **MBA, Marketing, Marketing Digital, Comercio Internacional, Logística, Recursos Humanos, Coaching, Finanzas, Medio Ambiente, Arquitectura, Deporte, Educación** y sus distintas modalidades de enseñanza; máster presencial en Madrid, master online, o la combinación de ambas, nos permite ofrecer **alternativas adaptadas a las necesidades** de los alumnos y sobre todo del mercado.

## Pilares de EUDE

**Amplia oferta académica** especializada en el ámbito empresarial y tecnológico con orientación al negocio y énfasis en el emprendimiento.

Conexión profesional, a través de una **bolsa de empleo** propia, **talleres** en grandes empresas **y seminarios** con profesionales.

Compromiso  
EUDE

## ¿Qué es el Compromiso EUDE?

### EXPERIENCIA

1/ Una evolución académica superior a 30 años ha contribuido a formar más de 100 mil alumnos de todo el mundo. Profesionales con experiencia laboral, emprendedores, disruptores, innovadores y líderes con visión global dispuestos a cambiar el mundo.

### CONFIANZA

2/ EUDE Business School está reconocida como una de las más destacadas escuelas a nivel internacional por medios tan prestigiosos como Financial Times y los principales rankings internacionales. Estos avalan y posicionan a EUDE en los primeros puestos en formación de posgrado.

### LIDERAZGO

3/ Reconocida, por 5º año consecutivo, por el Ranking FSO como una de las 10 mejores Business School. Más de 5.000 alumnos al año procedentes de más de 30 países nos confían su carrera profesional.

### EMPLEABILIDAD

4/ Nuestro equipo de Orientación Profesional te ayudará a impulsar tu carrera profesional. Contamos con más de 1.200 convenios con empresas nacionales e internacionales en las que podrás desarrollarte día a día.

# Máster en Dirección de Empresas, Transformación Empresarial e Inteligencia Artificial

## Datos Clave



ONLINE

Duración: 9 meses



Acceso al PDDI (Programa de Desarrollo Directivo Internacional)



Contenido online – Campus Virtual



Especialidades: Elige complementar tu Máster con más  
de 25 especialidades.



13 idiomas: (Inglés, Francés, Italiano, Alemán, Chino,  
Español,...).



Asistencia al Acto de Graduación en Madrid (España)

OPCIONAL



# Máster en Dirección de Empresas, Transformación Empresarial e Inteligencia Artificial

## Ventajas de nuestro MBA

### 01. Visión global

El Máster en Dirección de Empresas, Transformación Empresarial e Inteligencia Artificial es un intenso camino de desarrollo y transformación personal y profesional que te prepara para afrontar con éxito todos los desafíos que puedas encontrar dentro y fuera de una empresa. La globalización y la digitalización de los negocios exigen una renovación en los directivos; nuevas formas de aprender, nuevas habilidades que les permitan liderar las organizaciones de hoy y del futuro.

### 02. Multidisciplinar

El MBA de EUDE está pensado y diseñado para formar directivos multidisciplinares, que sean capaces de desenvolverse con éxito en distintas áreas en un entorno empresarial rápido y cambiante y con una visión global del mundo alineado con las necesidades actuales de las empresas.

### 03. Desarrollo Directivo

El programa de MBA va dirigido a profesionales con experiencia, que cuestionan el pensamiento convencional y buscan un desafío tanto personal como profesional. Personas que quieran impulsar su carrera directiva adquiriendo las herramientas y conocimientos necesarios para triunfar en el cambiante entorno empresarial actual.

### 04. Networking

Nuestra visión globalizada del mundo y de los negocios hace que la formación que recibas tenga una perspectiva internacional, un aspecto indispensable dentro del entorno empresarial. Podrás desarrollar todo tu potencial y adquirir nuevas habilidades, aprender e interactuar con directivos de empresas internacionales ampliando tus conocimientos y enriqueciendo tu Networking desde el primer día.

## Calidad académica certificada

Las principales certificadoras independientes a nivel nacional e internacional acreditan la calidad académica e institucional de EUDE Business School



## Rankings

EUDE Business School está reconocida como una de las más destacadas escuelas de negocios a nivel internacional por medios tan prestigiosos como Financial Times y los principales rankings internacionales. Estos avalan y posicionan a EUDE en los primeros puestos en formación de posgrado.

## Forbes

EUDE ha sido elegida por el medio de referencia global en negocios y finanzas. Una alianza de futuro para los próximos líderes mundiales.



El MBA online de EUDE considerado entre los mejores del mundo según el prestigioso diario económico Financial Times.



El MBA de EUDE está reconocido como uno de los mejores de habla hispana en el Ranking (FSO) a nivel europeo.



EUDE considerada como una de las mejores escuelas de negocio de habla hispana por la consultora independiente Hamilton.



# Máster en Dirección de Empresas, Transformación Empresarial e Inteligencia Artificial

---

ONLINE

01 / Dirección Estratégica y Liderazgo Empresarial

02 / Gestión del Talento y Productividad Empresarial

03 / Marketing, Growth y Negocio Digital

04 / Finanzas y Decisión Empresarial

05 / Analítica, Transformación e Innovación

# 1/ Dirección Estratégica y Liderazgo Empresarial

## 1.1. PROCESOS DE DIRECCIÓN Y GESTIÓN DE LA EMPRESA

- Procesos de Dirección y Gestión de la Empresa.
- La Dirección de Empresas.
- Liderar la Empresa.
- El Cambio en las Empresas y su Gestión.
- Estructuras y Modelos Organizacionales.

## 1.2. DIRECCIÓN ESTRATÉGICA: ANÁLISIS, FORMULACIÓN E IMPLANTACIÓN DE LA ESTRATEGIA

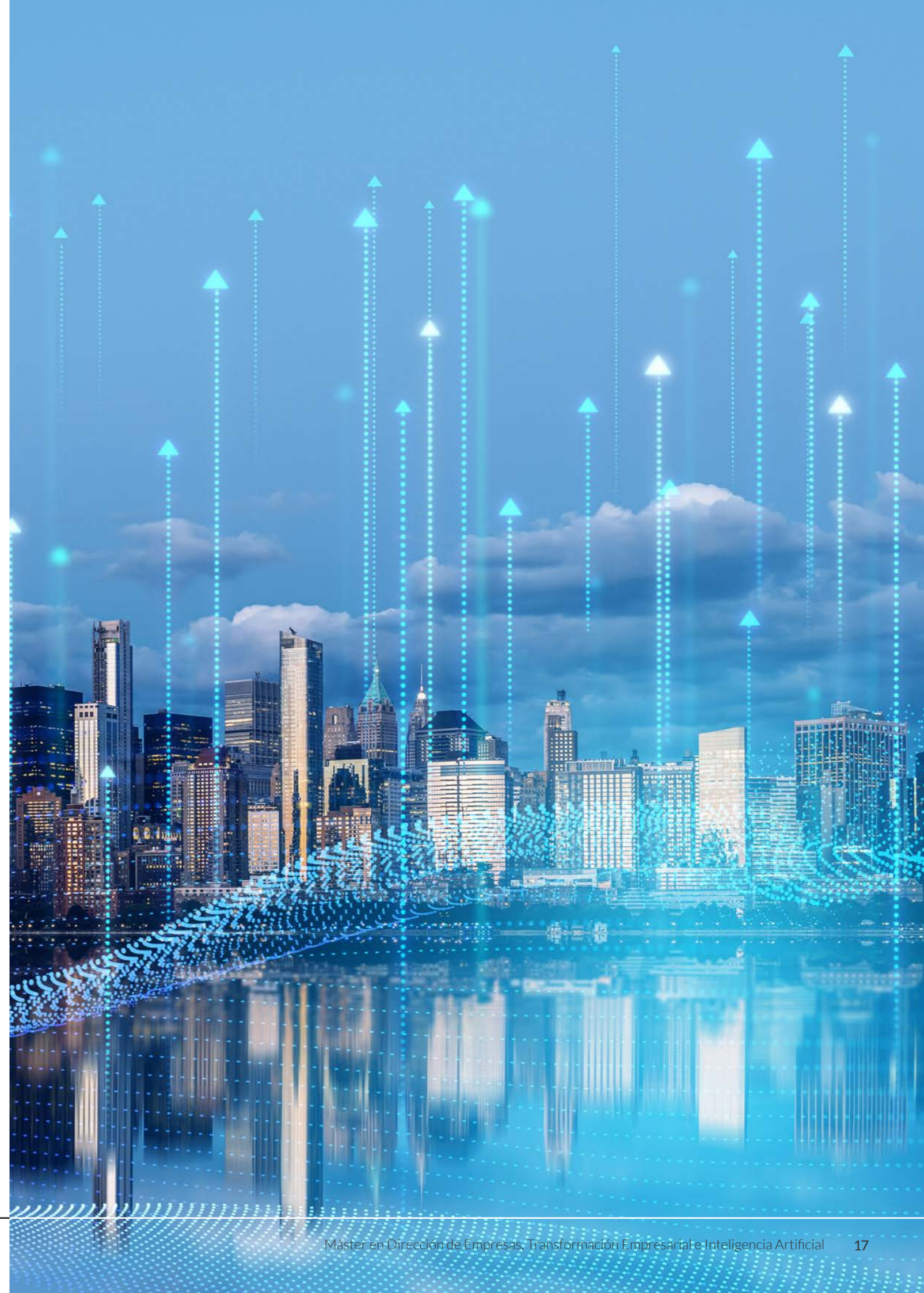
- Función de la estrategia en el desarrollo del negocio.
- Objetivos estratégicos de la empresa.
- El proceso estratégico.
- Ventajas competitivas de las empresas.
- Análisis estratégico en la dinámica de la gestión empresarial.
- Implementación de la estrategia.
- El Cuadro de Mando Integral.

## 1.3. FUNDAMENTOS DE IA Y DATA PARA DIRECTIVOS

- Qué es la Inteligencia Artificial y por qué es relevante para la dirección.
- El papel de los datos como activo estratégico.
- Tipos de IA relevantes para el negocio.
- Implicaciones organizativas y de liderazgo.

## 1.4. ESTRATEGIA DIGITAL Y NUEVOS MODELOS DE NEGOCIO CON IA

- Arquitecturas digitales como ventaja competitiva.
- Modelos de negocio impulsados por IA.
- Transformación de procesos y experiencia de cliente.
- Roadmap para la transformación digital.





### 1.5. TÉCNICAS PARA LA TOMA DE DECISIONES, NEGOCIACIÓN Y LIDERAZGO

- Habilidades de Formulación de Estrategias Directivas.
- Diseño del Soporte de las Estrategias.
- Implementación de Estrategias.
- Evaluación de Estrategias.
- Comunicación e Inteligencia Emocional.
- Táctica, Planeación y Ejecución de la Negociación.
- Negociación Empresarial.

### 1.6. GOBERNANZA DE IA, ÉTICA Y GESTIÓN DEL RIESGO

- Principios de gobierno corporativo en IA.
- Riesgos clave en el uso de IA.
- Cumplimiento normativo y marcos regulatorios.
- Ética aplicada a sistemas inteligentes.

---

## 2/ Gestión del Talento y Productividad Empresarial

### 2.1. GESTIÓN ESTRATÉGICA DE LOS RECURSOS HUMANOS

- Dirección y Gestión de Personas.
- Principales Tendencias en materia de Gestión y Dirección de Personas.
- Principales Prácticas y Procesos de Gestión y Dirección de Personas.
- Marco Conceptual de la Dirección Estratégica de Recursos Humanos.
- Modelos Explicativos: Relación entre Estrategia de Negocio y Capital Humano.
- Empresa y Dirección Estratégica del Capital Humano.

### 2.2. ESCENARIO Y ORGANIZACIÓN DE LOS RECURSOS HUMANOS DE LA EMPRESA

- Gestión de las Comunicaciones del Proyecto.
- Identificación de los interesados.
- Planificación de las comunicaciones.
- Distribución de la información.
- La gestión de expectativas.
- Información del desempeño.
- Recursos Humanos del proyecto.

- Selección del equipo del proyecto.
- Desarrollo del equipo.
- Dirección del equipo.

### 2.3. PRODUCTIVIDAD AUMENTADA CON IA GENERATIVA

- Herramientas avanzadas para el entorno profesional.
- Automatización inteligente del trabajo del conocimiento.
- Diseño de flujos de trabajo híbridos IA-persona.
- Uso responsable y eficiente de IA generativa.

## 3/ Marketing, Growth y Negocio Digital

### 3.1. DIRECCIÓN DE MARKETING

- Marketing Estratégico: Orientado al Cliente.
- Segmentación de Mercados.
- El Análisis del Entorno y su Influencia en la Empresa.
- Análisis DAFO como Herramienta Clave del Marketing Estratégico.
- Posicionamiento de Mercado.
- Branding.

### 3.2. GESTIÓN COMERCIAL. EL PLAN DE MARKETING

- Marketing Estratégico.
- Imagen, marca y reputación.
- Marketing Operativo. Estrategias de producto, precio, comunicación y distribución.
- Plan de Marketing. Ejecución y control de actividades.
- Estrategias de Marketing Digital: Community Management y SEO/SEM
- Sistemas de Dirección Comercial. » Plan de acción comercial.
- Gestión eficaz del cliente.
- Plan de ventas y su integración en el Plan de Marketing.

### 3.3. GROWTH MARKETING E IA PARA EXPERIENCIA DE CLIENTE

- Estrategias de crecimiento basadas en datos.
- Segmentación avanzada y personalización con IA.

- Diseño de experiencias omnicanal inteligentes.
- Métricas de impacto y análisis de rendimiento.



# 4/ Finanzas y Decisión Empresarial

## 4.1. GESTIÓN CONTABLE Y FINANZAS OPERATIVAS

- Introducción a la Contabilidad.
- Análisis del Patrimonio Social.
- El Método Contable.
- Cuentas Anuales.
- La Normativa Contable
- Gestión Financiera.
- Gestión Financiera a Corto Plazo.
- Período de Maduración.
- Gestión Financiera a Largo Plazo.

## 4.2. ANÁLISIS DE INFORMACIÓN FINANCIERA

- Entorno Económico.

## 4.3. FUNDAMENTOS DE VALORACIÓN Y DCF

- Analizar cuáles son las principales fuentes de la información financiera.
- Gestionar financieramente un proyecto empresarial independiente.
- Seleccionar las inversiones cuando el presupuesto es limitado o cuando los proyectos no pueden desarrollarse de forma simultánea.
- Valorar proyectos de inversión y empresas.
- Entender el papel de las finanzas como herramienta para conseguir los objetivos del Plan Estratégico de la empresa y garantizar su supervivencia.

# 5/ Analítica, Transformación e Innovación

## 5.1. HERRAMIENTAS, OPORTUNIDADES Y DECISIÓN EMPRESARIAL

- Plataformas y tecnologías accesibles de IA (Gemini, Cloude, Azure, IBM Watson, OpenAI...).
- Criterios para seleccionar herramientas según necesidades y madurez digital.
- Métodos para detectar procesos mejorables mediante IA.
- Técnicas básicas de análisis de viabilidad y priorización de proyectos de IA.
- Casos reales de adopción de IA en empresas de diferentes tamaños.

## 5.2. INNOVACIÓN TECNOLÓGICA Y TECNOLOGÍA EN LAS ORGANIZACIONES

- Conceptos generales de innovación.
- Business Canvas Model.
- El reto del proceso creativo.
- Metodologías de innovación: Design Thinking, Lean Startup, Blue Ocean Strategy.
- Metodologías de proyectos y metodologías ágiles (Scrum).
- Transformación digital.
- La Innovación en las Organizaciones y el cambio cultural.
- Startups y el ecosistema emprendedor.

## 5.3. AUTOMATIZACIÓN INTELIGENTE EN LA EMPRESA

- Fundamentos de la automatización moderna.
- Integración de IA y automatización.
- Aplicaciones de automatización en áreas clave del negocio.
- Evaluación del impacto de la automatización.



# Campus virtual

**EUDE Business School** ha mantenido desde sus inicios una apuesta hacia una metodología online de calidad. Por esta razón, y gracias al innovador método académico de su campus virtual, el cual ha sido reconocido como uno de los mejores y más importantes en el ámbito europeo, la escuela permanece a la cabeza en la formación online del mundo.

La plataforma favorece la formación de profesionales a nivel global, sin que existan las barreras espacio-temporales habituales de la metodología online. De esta manera, el alumno se beneficia de un método totalmente flexible.

No estarás solo durante tu formación. Asiste a nuestras sesiones presenciales virtuales en directo con los docentes más expertos y comparte la experiencia con tus compañeros. Desarrolla tus habilidades comunicativas. Deja que nuestro equipo de orientadores, tutores y docentes te asesoren.

Además de poder acceder a una Biblioteca Virtual con más de 10.000 títulos de consulta desde artículos científicos, revistas, novelas, estudios. Todas las fuentes bibliográficas indispensables para cada especialidad, sin restricciones y de forma rápida.



**EUDE** | EUROPEAN  
BUSINESS  
SCHOOL

ESCUELA EUROPEA DE DIRECCIÓN Y EMPRESA

### **CAMPUS MADRID**

C/Arturo Soria, 245 - Edificio EUDE.

28033. Madrid, España.

(+34) 91 593 15 45

### **DELEGACIÓN COLOMBIA**

C/98 # 9A - 41 Oficina 204. Bogotá DC,

+57 1 5085740

+57 1 5085741

### **DELEGACIÓN ECUADOR**

C/Catalina Aldaz y Portugal , Edificio La Recoleta,

Oficina 71. 7mo piso Quito

593 2 4755550

**[www.eude.es](http://www.eude.es)**