

# MÁSTER EN ESTRATEGIA ESG, INNOVACIÓN Y SOSTENIBILIDAD CORPORATIVA

ONLINE



# Índice

¿Quiénes somos?	4
Objetivos del programa	6
Datos Clave	7
Ventajas principales del programa	8
Programa de Contenidos	10
Campus Virtual	32



# Más de 25 años formando a los mejores líderes del mañana

## Máster en Estrategia ESG, Innovación y Sostenibilidad Corporativa

Una amplia propuesta académica, contextualizada en un entorno de aprendizaje eminentemente práctico, multidisciplinar y fuerte orientación hacia el negocio, favoreciendo la certificación del alumno en las principales soluciones operativas, tecnológicas y directivas e impulsando su empleabilidad en el sector empresarial.



# ¿Quiénes somos?

EUDE Business School, una institución de formación de posgrado internacional, reconocida por los principales rankings y medios internacionales; con 25 años de trayectoria académica formando a más de 100 mil alumnos, profesionales con experiencia laboral, emprendedores, y líderes con visión global dispuestos a cambiar el mundo.

Las áreas académicas; MBA, Marketing, Marketing Digital, Comercio Internacional, Logística, Recursos Humanos, Coaching, Finanzas, Medio Ambiente y sus distintas modalidades de enseñanza; máster presencial en Madrid, máster online, o la combinación de ambas, nos permite ofrecer alternativas adaptadas a las necesidades de los alumnos y sobre todo del mercado.

## Pilares de EUDE

Amplia oferta académica especializada en el ámbito empresarial y tecnológico con orientación al negocio y énfasis en el emprendimiento.



Conexión profesional, a través de una bolsa de empleo propia, talleres en grandes empresas y seminarios con profesionales.





# ¿Qué es el Compromiso EUDE?



## EXPERIENCIA

Una evolución académica superior a 25 años ha contribuido a formar más de 100 mil alumnos de todo el mundo. Profesionales con experiencia laboral, emprendedores, disruptores, innovadores y líderes con visión global dispuestos a cambiar el mundo.



## CONFIANZA

EUDE Business School está reconocida como una de las más destacadas escuelas a nivel internacional por medios tan prestigiosos como Financial Times y los principales rankings internacionales. Estos avalan y posicionan a EUDE en los primeros puestos en formación de posgrado.



## LIDERAZGO

Reconocida, por 5º año consecutivo, por el Ranking FSO como una de las 10 mejores Business School. Más de 5.000 alumnos al año procedentes de más de 30 países nos confían su carrera profesional.



## EMPLEABILIDAD

Nuestro equipo de Orientación Profesional te ayudará a impulsar tu carrera profesional. Contamos con más de 1.200 convenios con empresas nacionales e internacionales en las que podrás desarrollarte día a día.

# Objetivos del programa

## OBJETIVO GENERAL

Formar profesionales capaces de liderar la transformación sostenible de las organizaciones, integrando los criterios ESG (Environmental, Social & Governance) en la estrategia corporativa, la toma de decisiones, la gestión financiera, la innovación y la comunicación, mediante el uso de tecnologías emergentes, inteligencia artificial y analítica avanzada de datos, con una visión ética, responsable y orientada al impacto empresarial.

## OBJETIVOS ESPECÍFICOS

- Comprender los fundamentos conceptuales, estratégicos y operativos de la sostenibilidad y su influencia en el entorno económico, social y medioambiental.
- Analizar los acuerdos internacionales, marcos regulatorios y estándares de reporte vinculados a la sostenibilidad y a los Objetivos de Desarrollo Sostenible (ODS), así como su aplicación práctica en la empresa.
- Diseñar planes estratégicos de sostenibilidad alineados con los criterios ESG, impulsando modelos de negocio responsables, innovadores y competitivos.
- Evaluar riesgos y oportunidades ambientales, sociales y de gobernanza en las organizaciones y su cadena de valor, integrando metodologías avanzadas y enfoques éticos.
- Aplicar herramientas de medición, indicadores, sistemas de reporting y analítica de datos ESG que permitan evaluar el desempeño sostenible y generar valor compartido.
- Desarrollar competencias de liderazgo transformador, gestión del cambio organizacional y comunicación responsable para fortalecer culturas corporativas sostenibles.
- Integrar principios de finanzas sostenibles y criterios ESG en los procesos de inversión, valoración de riesgos y análisis de impacto económico.
- Incorporar tecnologías emergentes, soluciones digitales e inteligencia artificial como habilitadores clave de la sostenibilidad, la eficiencia operativa y la transformación empresarial.
- Potenciar la innovación, el marketing responsable y la gestión de la reputación corporativa mediante estrategias alineadas con la sostenibilidad y las expectativas de los grupos de interés.



# Datos Clave

**Duración:**  
9 meses

Clases Teórico -  
Prácticas

Contenido online -  
Campus Virtual

**Especialidades:**  
Elige complementar tu  
Máster con más de 25  
especialidades

Posibilidad de  
asistencia al Acto  
de Graduación en  
Madrid (España)

**13 idiomas:** (Inglés, Francés, Italiano, Alemán,  
Chino, Español, Japonés, Coreano, Ruso, Árabe,  
Polaco, Portugués y Holandés)

Biblioteca Virtual  
con acceso a  
2.000 títulos

Acceso al PDDI  
(15 días en Madrid)

Habilidades  
Directivas / Blandas  
(Soft Skills)

# Ventajas principales del programa

Este máster te preparará para afrontar los retos presentes y futuros de la sostenibilidad empresarial, proporcionándote una formación integral en estrategia ESG, regulación, finanzas sostenibles e innovación. Desarrollarás competencias avanzadas para diseñar hojas de ruta ESG, gestionar riesgos y oportunidades, medir el impacto ambiental y social, y alinear la sostenibilidad con la creación de valor empresarial.

Dominarás herramientas de reporting, analítica de datos e inteligencia artificial aplicada al ESG, capacitándote para tomar decisiones informadas, cumplir con los nuevos marcos normativos y comunicar de forma rigurosa y responsable en entornos corporativos complejos. Invierte en tu futuro con el **Máster en Estrategia ESG, Innovación y Sostenibilidad Corporativa** y da un paso decisivo hacia una carrera con mayor impacto, especialización y proyección profesional.

01

## Formación integral y actualizada

Aprenderás a integrar la sostenibilidad y los criterios ESG en la estrategia empresarial. El programa abarca desde el diseño de planes ESG y la gestión del impacto, hasta el reporting, la analítica de datos y la innovación aplicada a la sostenibilidad.

02

## Modula tu formación en función de tus necesidades. Accede en todo momento y desde cualquier lugar

Entendemos que tu tiempo es valioso, por eso ofrecemos una modalidad online flexible que te permite avanzar a tu ritmo sin perder una formación de calidad.



# 03

## **Acompañamiento profesional**

Contarás con un acompañamiento académico cercano y práctico, pensado para guiarte en cada etapa del aprendizaje mediante recursos aplicados, soporte continuo y una orientación personalizada que impulse tu progreso de forma constante y efectiva.

# 04

## **Grandes salidas profesionales**

Con este máster destacarás en un sector donde la especialización es clave. Te preparará para roles como responsable o consultor ESG, analista ESG o especialista en reporting y sostenibilidad corporativa, ampliando tus oportunidades profesionales.

# 05

## **Enfoque práctico y multidisciplinar**

Combina contenidos de estrategia ESG, sostenibilidad, finanzas, gobernanza e innovación, permitiéndote aplicar los conocimientos de forma real y orientada a resultados. Su enfoque integrador te prepara para intervenir con eficacia en organizaciones desde una perspectiva estratégica y global.

# 06

## **Red de profesionales**

Al inscribirte, te integrarás en una comunidad activa de estudiantes y profesionales de la sostenibilidad, la estrategia y la gestión empresarial. Este networking ampliará tus contactos y abrirá nuevas oportunidades laborales y colaborativas en el ámbito ESG y corporativo.

# Programa DE CONTENIDOS

## 01 Fundamentos de la sostenibilidad

- Sostenibilidad como ventaja competitiva: claves del nuevo entorno.
- Empresa, ODS y regulación global: el nuevo marco de juego.

## 02 Estrategia y transformación hacia la sostenibilidad

- Modelos de negocio sostenibles y liderazgo con propósito.
- Diseño del Roadmap ESG y gestión del cambio estratégico.



<b>03</b>	<b>Despliegue ambiental (E)</b>	<ul style="list-style-type: none"> <li>● Estrategia ambiental y economía circular para la empresa.</li> </ul>	
<b>04</b>	<b>Despliegue social (S)</b>	<ul style="list-style-type: none"> <li>● Talento, cultura y bienestar: la dimensión social del ESG.</li> <li>● Clientes, proveedores y cadena de valor responsable.</li> </ul>	<ul style="list-style-type: none"> <li>● Gestión del impacto social y alianzas de valor compartido.</li> </ul>
<b>05</b>	<b>Despliegue de la gobernanza (G)</b>	<ul style="list-style-type: none"> <li>● Ética, gobernanza y toma de decisiones responsables.</li> </ul>	<ul style="list-style-type: none"> <li>● Compliance, transparencia y gestión del riesgo reputacional.</li> </ul>
<b>06</b>	<b>Finanzas sostenibles y medición ESG</b>	<ul style="list-style-type: none"> <li>● Finanzas sostenibles y creación de valor ESG.</li> </ul>	<ul style="list-style-type: none"> <li>● Indicadores, ratings y evaluación del desempeño ESG.</li> </ul>
<b>07</b>	<b>Reporting y comunicación</b>	<ul style="list-style-type: none"> <li>● Reporting ESG, CSRD y comunicación responsable.</li> </ul>	
<b>08</b>	<b>Innovación, Datos e Inteligencia Artificial para la Sostenibilidad</b>	<ul style="list-style-type: none"> <li>● Inteligencia Artificial aplicada al ESG y la sostenibilidad.</li> <li>● Innovación, tecnología y Tech for Good en sostenibilidad.</li> <li>● Operaciones sostenibles y eficiencia estratégica.</li> </ul>	<ul style="list-style-type: none"> <li>● Marca, marketing y reputación en clave ESG.</li> <li>● Analítica ESG y cuadros de mando para la dirección.</li> </ul>

## 01. Fundamentos de la sostenibilidad

# Sostenibilidad como ventaja competitiva: claves del nuevo entorno

### OBJETIVO

Comprender los factores que impulsan la sostenibilidad en el contexto global actual y su relación directa con la estrategia empresarial.

### PUNTOS CLAVE

- **Sostenibilidad: ¿por qué ahora?.** Se analiza el surgimiento y consolidación del paradigma de la sostenibilidad como respuesta a las crisis ambientales, sociales y económicas contemporáneas. Se abordan los factores que han impulsado su integración en la agenda política, empresarial y ciudadana, así como su papel como requisito esencial para la competitividad y legitimidad de las organizaciones.
- **Entorno económico, social y medioambiental.** El módulo examina los principales desequilibrios globales —pérdida de biodiversidad, desigualdad social, degradación ambiental y sobreexplotación de recursos—, vinculándolos con el papel de la empresa en la transición hacia modelos responsables.
- **Tendencias en el entorno político y regulatorio.** Se estudian las políticas públicas, normativas europeas e internacionales y las estrategias gubernamentales que impulsan la sostenibilidad, destacando los marcos regulatorios emergentes y las exigencias de transparencia.
- **Sostenibilidad y reputación.** Se analiza la sostenibilidad como factor clave en la construcción de la reputación corporativa, el valor de marca y la confianza de los grupos de interés, con especial atención a la comunicación ética y la coherencia entre discurso y práctica.

- **Creación de valor a través de la sostenibilidad.** El módulo profundiza en la sostenibilidad como fuente de ventaja competitiva, innovación y generación de valor compartido, considerando su impacto en la rentabilidad y la resiliencia empresarial.





## 01. Fundamentos de la sostenibilidad

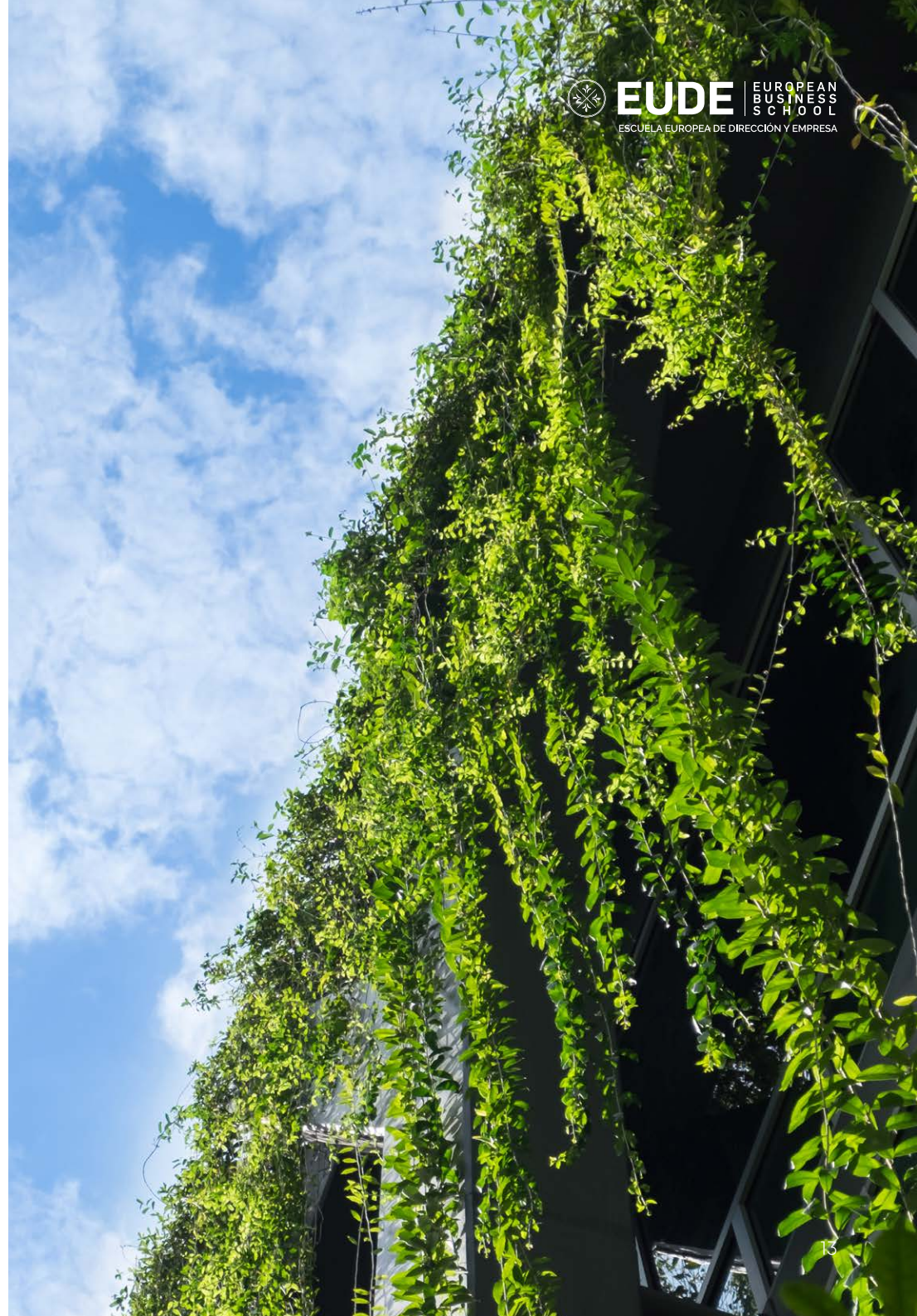
# Empresa, ODS y regulación global: el nuevo marco de juego

### OBJETIVO

Analizar la conexión entre la empresa y los compromisos internacionales en materia de sostenibilidad, comprendiendo su impacto en la planificación estratégica.

### PUNTOS CLAVE

- **Agenda 2030 y Objetivos de Desarrollo Sostenible (ODS).** Se estudian los ODS como marco global de acción y su traducción al ámbito empresarial mediante políticas, indicadores y compromisos medibles.
- **Acuerdos internacionales sobre sostenibilidad y cambio climático.** El módulo aborda los principales tratados multilaterales, como el Acuerdo de París o el Pacto Mundial de la ONU, analizando su influencia en la gobernanza corporativa.
- **Relación entre la empresa y los ODS.** Se examina el rol de la empresa como agente de desarrollo sostenible, identificando los vínculos entre sus operaciones, los ODS y las expectativas de los stakeholders.
- **Mecanismos de integración de la sostenibilidad en la estrategia corporativa.** Se profundiza en la incorporación de objetivos sostenibles dentro de la planificación estratégica, la gestión del riesgo y la toma de decisiones.





## 02. Estrategia y transformación hacia la sostenibilidad

# Modelos de negocio sostenibles y liderazgo con propósito

### OBJETIVO

Identificar cómo los modelos sostenibles y el liderazgo responsable transforman las organizaciones hacia una cultura de impacto positivo.

### PUNTOS CLAVE

- **Nuevos modelos de negocio sostenibles.** Se analizan las tipologías de modelos de negocio orientados al impacto positivo, desde la economía del propósito hasta las empresas B Corp, con énfasis en la innovación social.
- **Sostenibilidad como palanca de innovación.** Se estudia cómo la integración de criterios ESG impulsa la creatividad, la eficiencia operativa y la diferenciación competitiva.
- **Liderazgo transformador y gestión del cambio.** El módulo examina las competencias del líder sostenible: visión sistémica, empatía, comunicación y capacidad para inspirar la transición organizativa.
- **Cultura organizativa orientada a la sostenibilidad.** Se reflexiona sobre los mecanismos para instaurar una cultura interna basada en valores éticos, compromiso y aprendizaje continuo.





## 02. Estrategia y transformación hacia la sostenibilidad

# Diseño del Roadmap ESG y gestión del cambio estratégico

### OBJETIVO

Desarrollar las habilidades necesarias para diseñar y ejecutar una hoja de ruta ESG efectiva dentro de la empresa.

### PUNTOS CLAVE

- **Proceso de escucha y diálogo multistakeholder.** Se estudian metodologías participativas para la identificación de expectativas y necesidades de los grupos de interés, como base para la planificación ESG.
- **Gestión de alianzas y partenariados público-privados.** El módulo analiza la cooperación intersectorial como herramienta de desarrollo sostenible, examinando casos de colaboración exitosa.
- **Mapa de riesgos y oportunidades ESG en la cadena de valor.** Se presentan metodologías de identificación, priorización y mitigación de riesgos asociados al desempeño ambiental, social y de gobernanza.
- **Análisis de materialidad.** Se profundiza en la evaluación de los temas materiales que afectan la sostenibilidad corporativa, integrando la perspectiva de los stakeholders.
- **Diseño de un plan estratégico de sostenibilidad y alineamiento con ODS.** El alumno aprende a estructurar planes ESG basados en metas medibles, indicadores y sistemas de seguimiento alineados con los ODS.





### 03. Despliegue ambiental (E)

## Estrategia ambiental y economía circular para la empresa

### OBJETIVO

Comprender el papel del componente ambiental en la sostenibilidad y su influencia en la competitividad empresarial.

### PUNTOS CLAVE

- **Riesgos climáticos y transición hacia una economía baja en carbono.** Se analizan las políticas de descarbonización, la gestión de emisiones y los escenarios de adaptación al cambio climático.
- **Economía circular y uso sostenible de los recursos.** El módulo aborda los principios del ciclo cerrado, el ecodiseño y la extensión del ciclo de vida de los productos.
- **Contaminación ambiental y gestión responsable.** Se estudian estrategias de reducción de residuos, tratamiento de efluentes y control de la contaminación industrial.
- **Biodiversidad y capital natural.** Se revisa la relación entre actividad económica y conservación del capital natural, incorporando indicadores de biodiversidad.
- **Análisis del ciclo de vida de productos y servicios.** Se aplican metodologías de evaluación del impacto ambiental desde la producción hasta el fin de vida del producto.



## 04. Despliegue social (S)

# Talento, cultura y bienestar: la dimensión social del ESG

### OBJETIVO

Promover la creación de entornos laborales sostenibles centrados en las personas, el bienestar y la equidad.

### PUNTOS CLAVE

- **Las nuevas tendencias en la gestión de personas.** Se estudian las transformaciones del trabajo en la era digital y su relación con la sostenibilidad del empleo.
- **Gestión del talento, igualdad, diversidad, inclusión y conciliación.** El módulo examina políticas corporativas orientadas a la equidad y el aprovechamiento del talento diverso.
- **Salud y bienestar laboral.** Se abordan estrategias preventivas, programas de bienestar y su impacto en la productividad.
- **Comunicación interna, participación y reconocimiento.** Se analizan mecanismos para fomentar la implicación y el sentido de pertenencia de los empleados.
- **Clima laboral y compromiso organizativo.** Se revisan herramientas de diagnóstico y mejora del clima laboral, vinculando el bienestar con la sostenibilidad cultural.



#### 04. Despliegue social (S)

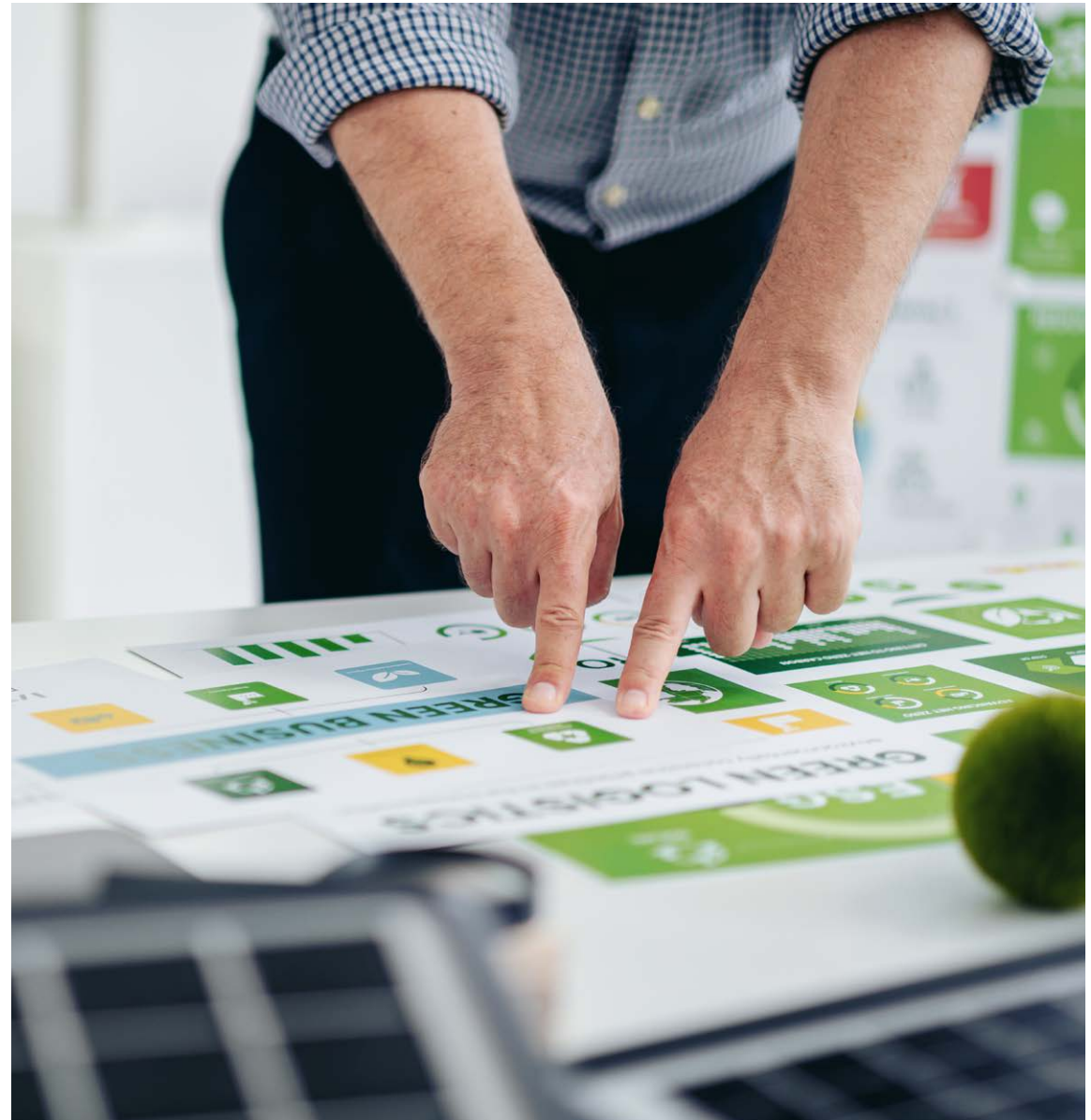
## Clientes, proveedores y cadena de valor responsable

### OBJETIVO

Implementar criterios ESG en las relaciones con clientes, proveedores y socios estratégicos, garantizando un impacto social positivo.

### PUNTOS CLAVE

- **Diseño de productos y servicios bajo criterios ESG.**  
Se analizan estrategias de innovación responsable orientadas al valor social y ambiental.
- **Debida diligencia en las cadenas de suministro y derechos humanos.** El módulo revisa las normativas internacionales sobre trazabilidad y cumplimiento ético en la cadena de valor.
- **Mapa de riesgos y oportunidades ESG en la cadena de suministro.** Se aplican metodologías de análisis de riesgo social y ambiental, con enfoque preventivo.
- **Compras sostenibles y responsabilidad de producto.**  
Se estudian políticas de adquisiciones responsables, etiquetado ético y gestión del ciclo de vida de los productos.



## 04. Despliegue social (S)

# Gestión del impacto social y alianzas de valor compartido

### OBJETIVO

Aprender a medir, gestionar y comunicar el impacto social derivado de las actividades empresariales.

### PUNTOS CLAVE

- **Apoyo al bienestar social y cooperación al desarrollo.** Este apartado aborda el papel de la empresa como agente de cambio social y su capacidad para contribuir al bienestar colectivo. Se analizan las estrategias de inversión social corporativa, los programas de voluntariado empresarial y las iniciativas de cooperación al desarrollo, tanto a nivel local como global. Se profundiza en la diferencia entre filantropía tradicional e inversión de impacto, valorando el alineamiento de las acciones sociales con la estrategia y los valores de la organización.
- **El desempeño social en la agenda empresarial.** Se examina cómo las métricas de desempeño social forman parte de los sistemas de evaluación de las empresas sostenibles. Se analizan marcos de referencia internacionales —como los estándares GRI o los principios del Pacto Mundial— para la medición de indicadores sociales. El alumno estudia cómo las empresas líderes incorporan metas sociales vinculadas al talento, la inclusión, la diversidad y la equidad en su planificación estratégica.
- **Herramientas de gestión y medición del impacto social.** Se introducen metodologías y modelos de evaluación, como el *Social Return on Investment* (SROI) o la teoría del cambio, para medir de forma cuantitativa y cualitativa el impacto generado. El módulo enfatiza la necesidad de vincular los resultados sociales con los objetivos corporativos, demostrando evidencia del valor creado para la sociedad y los stakeholders.
- **La taxonomía social.** El alumno explora los criterios establecidos por la Unión Europea para clasificar actividades económicas con impacto social positivo, comprendiendo su papel en la financiación sostenible. Se estudia la relación entre la taxonomía social, las políticas de inclusión laboral, la igualdad de oportunidades y la protección de los derechos humanos.
- **Empresas y sector social.** Se profundiza en los modelos de colaboración entre el sector privado, las ONG y la administración pública. Se analizan alianzas estratégicas y programas de cooperación que integran la sostenibilidad social en la cadena de valor, destacando casos de éxito en la creación de valor compartido.



## 05. Despliegue de la gobernanza (G)

# Ética, gobernanza y toma de decisiones responsables

### OBJETIVO

Analizar los principios éticos y de gobernanza que garantizan la integridad, transparencia y sostenibilidad organizacional.

### PUNTOS CLAVE

- **La ética empresarial y el papel de la empresa en la sociedad.** Este apartado reflexiona sobre la ética como eje estructural del comportamiento organizacional. Se revisan los fundamentos filosóficos y deontológicos que sustentan las decisiones empresariales responsables, enfatizando la responsabilidad de la empresa frente a los desafíos sociales y ambientales contemporáneos.
- **Principios del buen gobierno corporativo.** Se analizan los marcos normativos y recomendaciones internacionales —como las directrices de la OCDE o los Principios de Gobierno Corporativo de la CNMV— que garantizan la transparencia, la equidad y la rendición de cuentas en la gestión empresarial.
- **Estructuras de gobernanza responsables.** Se estudian los órganos de gobierno y su composición, destacando el papel de los consejos de administración, comités de auditoría y comités ESG en la toma de decisiones sostenibles. Se abordan los criterios de independencia, diversidad y evaluación del desempeño de los consejeros.
- **Códigos de conducta y cultura ética.** Se analiza el diseño e implementación de códigos éticos, políticas anticorrupción y protocolos de cumplimiento, como herramientas que consolidan una cultura corporativa basada en la integridad. Se destacan las estrategias de formación ética y la importancia del liderazgo ejemplar.





## 05. Despliegue de la gobernanza (G)

# Compliance, transparencia y gestión del riesgo reputacional

### OBJETIVO

Fortalecer el marco de cumplimiento y transparencia en la empresa, asegurando coherencia entre estrategia, gestión y comunicación.

### PUNTOS CLAVE

- **Modelos de cumplimiento normativo.** Se examinan los principales modelos de compliance y gestión del riesgo legal, incluyendo la norma ISO 37301 y las directrices UNE 19601. El alumno aprende a diseñar estructuras organizativas que aseguren la prevención de delitos, el cumplimiento de normativas y la integridad en la actuación empresarial.
- **Gestión de riesgos reputacionales.** El módulo aborda la relación entre la reputación y la sostenibilidad, analizando los mecanismos de identificación, prevención y mitigación de crisis reputacionales. Se estudian casos prácticos en los que la falta de transparencia o la mala gestión ética afectaron la legitimidad corporativa.
- **Transparencia, rendición de cuentas y mecanismos de control interno.** Se desarrollan los principios de *accountability* y se examinan los instrumentos de control, auditoría interna y externa, así como los informes de cumplimiento y sostenibilidad. Se profundiza en la importancia de la comunicación clara y verificable con los stakeholders.
- **Herramientas de auditoría ética y de sostenibilidad.** El alumno estudia estándares y metodologías internacionales de verificación, como SA8000, ISO 14001 y GRI Assurance, que garantizan la fiabilidad de los informes no financieros y la coherencia entre la práctica y el discurso corporativo.



## 06. Finanzas sostenibles y medición ESG

# Finanzas sostenibles y creación de valor ESG

### OBJETIVO

Comprender la integración de la sostenibilidad en los mercados financieros y su potencial para generar valor económico y social.

### PUNTOS CLAVE

- **Creación de valor financiero a través de la ESG.** Se examina cómo la integración de los criterios ESG (Environmental, Social and Governance) contribuye a la rentabilidad a largo plazo y reduce el riesgo financiero. Se abordan modelos de valoración de activos sostenibles y la relación entre desempeño ESG y coste del capital.
- **Inversión sostenible: evolución y tendencias.** El módulo revisa la evolución histórica de la inversión responsable, desde los fondos éticos hasta las estrategias de impacto, identificando las tendencias globales en el mercado financiero sostenible.
- **Plan de Acción de Finanzas Sostenibles de la UE.** Se estudia el marco regulatorio europeo y su impacto en la política empresarial. Se analizan los objetivos del plan: reorientar los flujos de capital hacia actividades sostenibles, gestionar riesgos financieros derivados del cambio climático y promover la transparencia.
- **Taxonomía europea de finanzas sostenibles.** El alumno aprende los criterios técnicos para determinar qué actividades económicas se consideran sostenibles, evaluando su relación con la mitigación del cambio climático, la economía circular y la protección del ecosistema.
- **Productos de inversión responsable y casos de éxito.** Se analizan instrumentos financieros como bonos verdes, préstamos vinculados a sostenibilidad y fondos ESG, destacando su aplicación práctica en empresas e instituciones financieras europeas y latinoamericanas.



## 06. Finanzas sostenibles y medición ESG

# Indicadores, ratings y evaluación del desempeño ESG

### OBJETIVO

Dominar la medición y evaluación del desempeño sostenible mediante indicadores, estándares y herramientas internacionales.

### PUNTOS CLAVE

- **Medición del desempeño ESG.** Se estudian los marcos de referencia más utilizados para la evaluación del desempeño sostenible, como SASB, TCFD o GRI. El alumno comprende cómo estructurar sistemas de medición y reporting adaptados a cada sector.
- **Indicadores clave, ratings y etiquetas en finanzas sostenibles.** Se analizan los principales proveedores de calificaciones ESG (MSCI, Sustainalytics, FTSE4Good) y sus metodologías. Se reflexiona sobre el uso de estos ratings como herramienta de gestión de riesgos y atracción de inversores.
- **Benchmarking y herramientas de evaluación.** Se presentan metodologías comparativas que permiten identificar buenas prácticas y brechas en el desempeño sostenible. El módulo enfatiza la importancia del *benchmarking* para la mejora continua y la competitividad.
- **Casos prácticos de aplicación empresarial.** El alumno aplica los conceptos estudiados mediante el análisis de informes ESG reales, evaluando la consistencia, comparabilidad y transparencia de los datos presentados.



## 07. Reporting y comunicación

# Reporting ESG, CSRD y comunicación responsable

### OBJETIVO

Diseñar estrategias efectivas de reporting y comunicación que refuercen la credibilidad y el posicionamiento sostenible de la empresa.

### PUNTOS CLAVE

- **Estrategias de comunicación interna y externa en sostenibilidad.** Se examinan las claves para transmitir los compromisos sostenibles de la organización de manera creíble, coherente y segmentada según los grupos de interés. Se estudia la gestión de la narrativa corporativa, la comunicación responsable y el riesgo del greenwashing.
- **Marcos de reporting ESG: GRI, CSRD, Ley 11/2018.** El módulo profundiza en los principales marcos normativos y estándares de reporte, comparando sus alcances y requerimientos. Se abordan los nuevos criterios de la Directiva CSRD y las obligaciones de información no financiera en el contexto europeo y latinoamericano.
- **Reporting de la contribución a los ODS.** Se estudia la integración de los Objetivos de Desarrollo Sostenible en los sistemas de información corporativa, aplicando indicadores que reflejen la contribución real de la empresa al desarrollo sostenible.
- **Memorias de sostenibilidad voluntarias y obligatorias.** Se analizan las etapas de elaboración, revisión y verificación de los informes, valorando la importancia de la trazabilidad de datos y la coherencia narrativa.
- **Transparencia e información no financiera.** Se revisan las implicaciones de la información no financiera para los inversores, clientes y reguladores, destacando la necesidad de verificación externa y comunicación ética.



## 08. Innovación, Datos e Inteligencia Artificial para la Sostenibilidad

# Inteligencia Artificial aplicada al ESG y la sostenibilidad

### OBJETIVO

Comprender cómo la inteligencia artificial transforma la medición, gestión y planificación de la sostenibilidad, optimizando la toma de decisiones y garantizando procesos ESG más precisos, eficientes y transparentes.

### PUNTOS CLAVE

- **Aplicaciones de la inteligencia artificial en la medición y el desempeño ESG.** Este apartado analiza el papel de la inteligencia artificial como herramienta clave en la transformación sostenible de las organizaciones. Se estudia cómo los algoritmos permiten automatizar la recolección de datos, identificar patrones y predecir comportamientos ambientales, sociales y de gobernanza, reduciendo errores humanos y mejorando la consistencia de la información no financiera.
- **Modelos predictivos aplicados a riesgos climáticos, sociales y de gobernanza.** Se profundiza en el uso de modelos de machine learning para anticipar riesgos relacionados con el cambio climático, la gestión de recursos, los impactos sociales en comunidades y la gobernanza corporativa. El módulo examina casos reales donde la IA ha permitido anticipar escenarios, optimizar decisiones y diseñar estrategias de mitigación más precisas.
- **Automatización del reporting y lectura de estándares internacionales.** El alumno aprende a utilizar herramientas que permiten automatizar el procesamiento de información ESG y su alineación con marcos como

GRI, CSRD, SASB o TCFD. Se revisan plataformas que generan reportes dinámicos, verificables y basados en datos actualizados, facilitando la transparencia y la auditoría.

- **IA para la trazabilidad y la sostenibilidad en la cadena de suministro.** Se abordan soluciones basadas en inteligencia artificial para el seguimiento del origen de materias primas, la detección de riesgos laborales o ambientales y la verificación de buenas prácticas en proveedores. El módulo destaca el valor de la IA para garantizar la diligencia debida en tiempo real.
- **Ética algorítmica y gobernanza responsable de datos ESG.** Se reflexiona sobre los riesgos derivados del uso de modelos de IA, especialmente en lo relativo a sesgos, falta de transparencia o decisiones automatizadas sin supervisión humana. El apartado aborda las buenas prácticas para desarrollar sistemas de IA responsables, auditables y coherentes con la cultura ética corporativa.



## 08. Innovación, Datos e Inteligencia Artificial para la Sostenibilidad

# Innovación, tecnología y Tech for Good en sostenibilidad

### OBJETIVO

Identificar tecnologías emergentes que impulsan la sostenibilidad corporativa e integrar soluciones innovadoras que mejoren la eficiencia, la transparencia y el impacto positivo de la empresa.

### PUNTOS CLAVE

- **Tecnologías clave para la transición sostenible.** Este apartado explora el conjunto de tecnologías emergentes que están redefiniendo la sostenibilidad empresarial: desde soluciones de internet de las cosas para monitorización ambiental hasta sistemas energéticos inteligentes, herramientas de ecoinnovación y digitalización avanzada de operaciones.
- **Blockchain y trazabilidad sostenible.** Se estudia el papel de la tecnología blockchain para garantizar transparencia, trazabilidad y confianza en la cadena de valor. El módulo analiza su uso en certificación de origen, verificación de emisiones, seguimiento de materiales y cumplimiento de normativas ESG.
- **Tech for Good e innovación con impacto positivo.** El alumno profundiza en cómo las organizaciones adoptan tecnologías orientadas al impacto social y ambiental: plataformas de participación, aplicaciones para voluntariado corporativo, herramientas que impulsan el bienestar y soluciones que promueven el consumo responsable.

- **Ecodiseño y tecnologías de apoyo a la economía circular.** Se revisan tecnologías que facilitan el análisis del ciclo de vida, la reutilización de materiales, el rediseño de productos para minimizar residuos y los modelos basados en la servitización. El apartado analiza casos reales de empresas que integran tecnología para avanzar hacia sistemas circulares.
- **Gestión del cambio tecnológico en clave sostenible.** El módulo aborda las capacidades organizativas necesarias para incorporar tecnologías emergentes sin comprometer la cultura, la ética corporativa ni la seguridad de los datos. Se analiza el liderazgo requerido para asegurar la adopción exitosa de innovaciones sostenibles.





## 08. Innovación, Datos e Inteligencia Artificial para la Sostenibilidad

# Operaciones sostenibles y eficiencia estratégica

### OBJETIVO

Aplicar la sostenibilidad a las operaciones empresariales para mejorar la eficiencia, reducir costes y avanzar hacia modelos de negocio más resilientes y responsables.

### PUNTOS CLAVE

- **Transformación operativa hacia modelos de bajo impacto.** El apartado examina cómo las organizaciones rediseñan sus procesos para reducir emisiones, consumo energético y generación de residuos. Se analizan estrategias de transición hacia operaciones de bajo carbono y modelos más resilientes ante los riesgos ambientales.

- **Optimización de procesos y eficiencia en recursos.** Se estudian técnicas de mejora continua aplicadas a la sostenibilidad, incluyendo metodologías para la reducción de costes operativos mediante el uso eficiente del agua, la energía y las materias primas. El alumno comprende la relación directa entre eficiencia y competitividad.
- **Logística y movilidad sostenible.** Este segmento revisa los nuevos modelos de transporte corporativo, distribución logística y movilidad interna de empleados, incorporando criterios ESG. Se analizan soluciones como rutas inteligentes, vehículos eléctricos y plataformas de gestión de flotas sostenibles.
- **Compras responsables y sostenibilidad en la cadena de valor.** Se profundiza en la integración de criterios sostenibles en la gestión de compras, evaluando proveedores según su desempeño ESG y estableciendo políticas de adquisiciones responsables que minimicen riesgos y refuercen la reputación corporativa.
- **Diseño de indicadores operativos sostenibles.** El módulo aborda sistemas de seguimiento que permiten medir el desempeño operativo desde una perspectiva sostenible, integrando métricas ambientales, sociales y económicas en la toma de decisiones.



## 08. Innovación, Datos e Inteligencia Artificial para la Sostenibilidad

# Marca, marketing y reputación en clave ESG

### OBJETIVO

Integrar la sostenibilidad en la estrategia de marca y marketing, reforzando la reputación corporativa y generando valor para consumidores, inversores y sociedad.

### PUNTOS CLAVE

- **Tendencias de consumo responsable y nuevos mercados sostenibles.** El apartado analiza cómo los consumidores valoran cada vez más la sostenibilidad como criterio de compra y cómo las marcas responden adaptando su propuesta de valor, su comunicación y sus prácticas comerciales.
- **Marketing ESG y posicionamiento responsable.** Se estudian estrategias de marketing que integran la sostenibilidad como eje de diferenciación competitiva. El alumno revisa casos de éxito y analiza cómo las empresas incorporan criterios ESG en el diseño de productos, campañas y experiencias de cliente.
- **Gestión de la reputación basada en sostenibilidad.** Este segmento examina cómo la sostenibilidad mejora la reputación corporativa, incrementa la confianza y reduce riesgos reputacionales. Se abordan marcos de medición de reputación, escucha activa y expectativas de los grupos de interés.
- **Comunicación ética y prevención del greenwashing.** Se reflexiona sobre la importancia de una comunicación honesta, verificable y alineada con los hechos. El módulo analiza prácticas de greenwashing, su impacto en la reputación y las claves para garantizar mensajes responsables y consistentes.
- **Sostenibilidad y estrategia de marca.** Se estudia cómo construir marcas coherentes con sus valores sostenibles, integrando propósito, narrativa y coherencia en todos los puntos de contacto con los stakeholders.







## 08. Innovación, Datos e Inteligencia Artificial para la Sostenibilidad

# Analítica ESG y cuadros de mando para la dirección

### OBJETIVO

Desarrollar competencias para medir, analizar y visualizar datos ESG, facilitando la toma de decisiones estratégicas mediante herramientas de analítica avanzada y cuadros de mando corporativos.

### PUNTOS CLAVE

- **Sistemas de medición para la sostenibilidad corporativa.** Este apartado profundiza en el diseño de sistemas de recopilación, almacenamiento y tratamiento de datos orientados al desempeño ESG. Se exploran estructuras de datos necesarias para asegurar trazabilidad, consistencia y comparabilidad.
- **Modelos y herramientas de análisis de datos ESG.** El módulo revisa herramientas avanzadas de analítica, incluyendo plataformas de business intelligence y soluciones específicas de visualización aplicadas a indicadores ambientales, sociales y de gobernanza. Se analiza cómo los datos permiten detectar patrones, riesgos y oportunidades.
- **Diseño de cuadros de mando ESG para directivos.** Se estudian metodologías para desarrollar dashboards claros, accionables y vinculados a objetivos estratégicos. El alumno aprende a traducir grandes volúmenes de datos en información útil para la toma de decisiones.
- **Integración de KPIs ESG con métricas financieras.** Este apartado subraya la importancia de conectar la información de sostenibilidad con resultados económicos, analizando cómo los indicadores ESG pueden anticipar riesgos financieros y potenciar la rentabilidad a largo plazo.
- **Aplicaciones prácticas y casos reales.** Se analizan ejemplos de empresas que utilizan analítica avanzada para mejorar su reporting, optimizar su desempeño y cumplir con las crecientes exigencias regulatorias y de mercado.

# Rankings

EUDE (Escuela Europea de Dirección y Empresa) está reconocida como una de las más destacadas escuelas de negocios a nivel internacional por los principales rankings internacionales. Además cuenta con el aval y el respaldo de reconocidas empresas multinacionales e instituciones gubernamentales.



Excelencia  
en formación online



Mejores centros para  
estudiar un MBA



Referente internacional  
en formación de posgrado



MBA online entre  
los mejores del mundo

# Calidad académica certificada





# Empresas colaboradoras



# CAMPUS VIRTUAL

EUDE Business School ha mantenido desde sus inicios una apuesta hacia una metodología online de calidad. Por esta razón, y gracias al innovador método académico de su campus virtual, el cual **ha sido reconocido como uno de los mejores y más importantes en el ámbito europeo**, la escuela permanece a la cabeza en la formación online del mundo.

La plataforma favorece la formación de profesionales a nivel global, sin que existan las barreras espaciales habituales de la metodología online. De esta manera, el alumno se beneficia de una metodología totalmente flexible.

El Campus online de EUDE cuenta con la **mejor tecnología** plataforma educativa. Podrás disfrutar de **Masterclass**, sesiones y tutorías online con los profesores. Asistencia a **Conferencias y Seminarios online**.







**EUDE** | EUROPEAN  
BUSINESS  
SCHOOL  
ESCUELA EUROPEA DE DIRECCIÓN Y EMPRESA

### **CAMPUS MADRID**

C/Arturo Soria, 245 - Edificio EUDE.  
28033. Madrid, España.  
(+34) 91 593 15 45

### **DELEGACIÓN COLOMBIA**

C/98 # 9A - 41 Oficina 204. Bogotá DC,  
(+57) 601 704 2754

### **DELEGACIÓN ECUADOR**

C/Catalina Aldaz y Portugal, Edificio La  
Recoleta,  
Oficina 71. 7mo piso Quito  
(+59) 32 4755550

[www.eude.es](http://www.eude.es)