



EXPERTO EN ENERGÍA SOLAR Y EÓLICA (ONLINE)



Dentro de las energías renovables, la Energía Solar y la Energía Eólica son las dos más desarrolladas y las que tienen mayor expansión en España. Además, su importancia es cada vez mayor, impulsadas tanto desde la Unión Europea como desde el Estado Español. Así, los sectores de la energía solar y eólica tienen cada vez mayor actividad empresarial y, consecuentemente, demandan cada vez más de profesionales del sector. Los **objetivos** son:

- Facilitar al estudiante los conocimientos y las estrategias adecuados para diseñar y gestionar instalaciones de Energía Solar.
- Conocer la situación del mercado energético mundial.
- Conocer y aplicar todos los aspectos que un profesional debe conocer del sector eólico.

Dirigido a: Licenciados y Diplomados en Ciencias Biológicas, Ciencias Ambientales, Químicas, y dentro de las Ingenierías va dirigido a Ingenieros Técnicos y Superiores en Agrónomos, Industriales, Químicos, Forestales, Montes, Caminos, Minas aunque tienen posibilidad aquellas personas con la licenciatura de Derecho, así como la realización de Ciclo de grado Superior de FP II. También pueden acceder a este postgrado los estudiantes de último año de carrera.

“EUDE Business School tiene un ambiente muy muy cercano, muy de puertas abiertas. Valoro muy positivamente la cercanía de los profesores, su experiencia y la profesionalidad con la que abordaban todo el programa de estudios. Todos los casos y los ejercicios estaban muy orientados al mundo real en el que vivimos. Sin duda, el paso por EUDE Business School me ha ayudado a enfrentarme a determinados retos con mucha más tranquilidad”

José María Maestre, HP Business Partner en BT Global Services.



PUNTOS DIFERENCIALES

Los principales puntos diferenciales del programa Experto en Energía Solar y Eólica que imparte EUDE Business School son:

- EUDE Business School, a diferencia de otras Escuelas de Negocio, se presenta ante el mercado como Entidad Educativa y Consultora de Empresas. Ello nos permite tener un **contacto muy cercano con las necesidades de la empresa** y, a su vez, nos permite plasmarlo posteriormente en nuestros programas educativos.
- El programa de estudios ha sido **confeccionado bajo la supervisión y asesoramiento de empresas referentes en el sector**, así como de un claustro formado por directivos y exdirectivos de compañías multinacionales y nacionales del sector.
- El sistema de módulos con el que trabaja EUDE Business School permite que si, por circunstancias un estudiante no puede continuar su formación, pueda retomarla sin mayores dificultades cuando éste lo considere oportuno.
- Si tradicionalmente la formación online ha resultado un sistema complejo por la soledad que sentía el estudiante durante su etapa de estudio, EUDE Business School apuesta por un entorno de trabajo dinámico donde te llevamos el profesor “a casa” y conseguimos que te sientas miembro de un grupo de trabajo.
- La preparación para el buen desempeño profesional es una constante en la elaboración de cada uno de nuestros contenidos.

METODOLOGÍA

Desde el punto de vista académico, **la metodología de trabajo desarrollada en EUDE Business School está basada en Casos Reales de Empresas.** Consideramos que una formación eminentemente práctica es la mejor base para que el estudiante adquiera los conocimientos, aptitudes y experiencias que la empresa precisa. Los casos desarrollados en cada área de conocimiento son casos de éxito que ofrecen al estudiante un amplio margen para el análisis y la discusión. La Plataforma E-Learning será el foro más adecuado para que los estudiantes puedan compartir sus opiniones y reflexiones sobre cada documento.

Nuestra metodología de trabajo parte de la idea de que el conocimiento emana de cada uno de nosotros. Por esa razón el **trabajo en grupo y la exposición constante de ideas serán las claves de nuestro éxito.**

Un programa que se precie debe estar apegado a la realidad. Por eso, el programa Experto de EUDE Business School trata de huir de errores de la actualidad empresarial y hace una buena apuesta por aspectos tan importantes como la Ética en los negocios, la buena Praxis y la Responsabilidad Corporativa. **No solo formamos Directivos, formamos Personas.**

Finalizados los estudios pretendemos haber contribuido al desarrollo profesional del estudiante pero también de la persona. Desde el inicio del programa EUDE Business School pretende mantener un trato cercano al estudiante desde todos y cada uno de los departamentos (Atención al Alumno, Orientación Profesional, Antiguos Alumnos, etc.). En ese sentido el papel del profesor también es determinante pues su labor no se limita a la simple evaluación de resultados, sino al **continuo feed-back que permita al estudiante conocer en todo momento sus puntos de mejora y fortalezas.**

El verdadero objetivo del Experto no es sólo terminarlo sino conseguir que el esfuerzo realizado le sirva para alcanzar las metas de su carrera profesional.



PROGRAMA DE ESTUDIO

MÓDULO 1: LA ENERGÍA SOLAR TÉRMICA

Contenido:

- Fundamentos de la energía solar.
- Energía solar térmica.
- Sistema de captación solar.
- El sub-sistema de almacenamiento y acumulación
- Rendimientos.
- Sistemas de Distribución y Consumo.
- Descripción y diseño de instalaciones solares térmicas.
- Evaluación del impacto medioambiental de la energía solar térmica.
- Perspectivas y desarrollo de legislación sobre energía solar térmica.

MÓDULO 2: LA ENERGÍA SOLAR: FOTOVOLTAICA

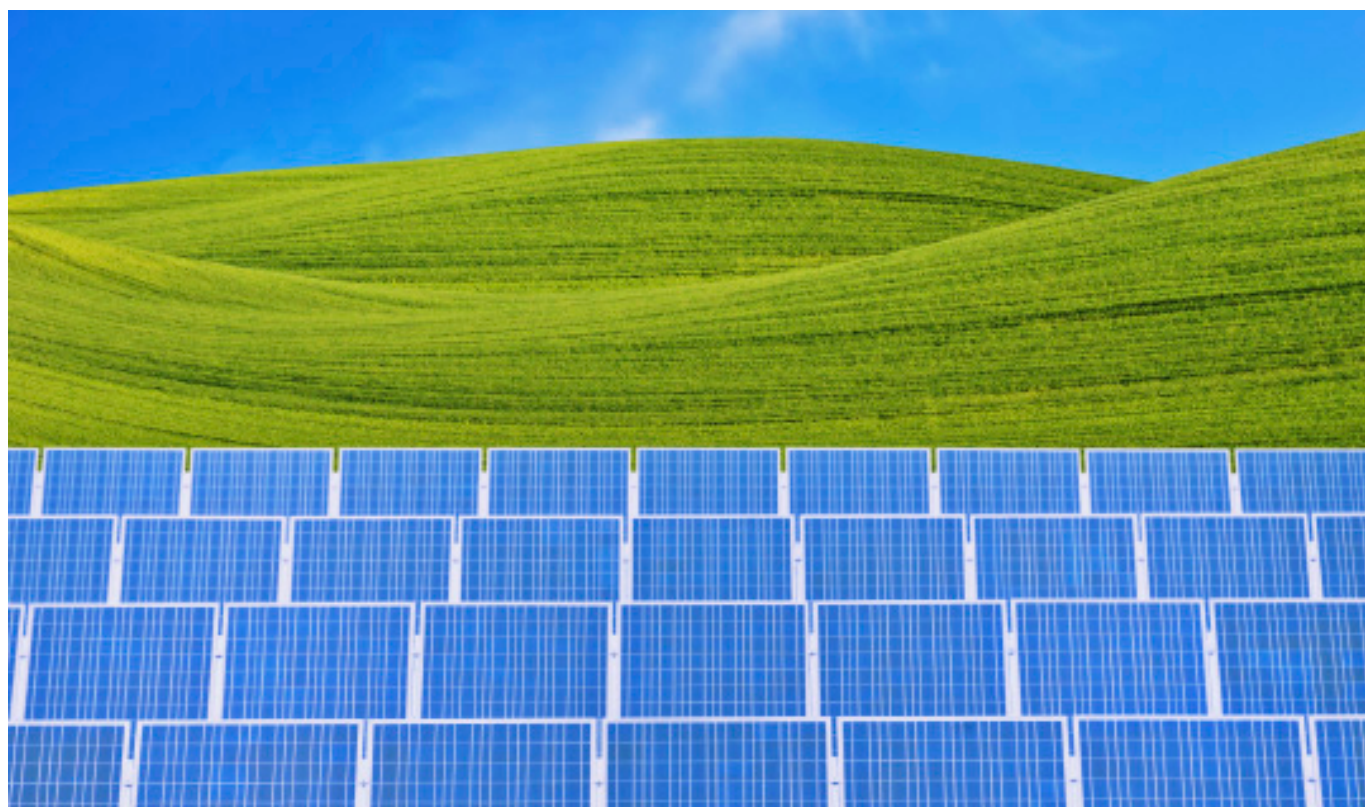
Contenido:

- Energía solar fotovoltaica.
- Aplicaciones de la Energía Solar Fotovoltaica.
- Fundamentos de la energía solar fotovoltaica.
- Componentes de la instalación fotovoltaica.
- Diseño y cálculo de instalaciones.
- Puesta en marcha, explotación y mantenimiento de la instalación.
- Impacto medioambiental de la energía solar fotovoltaica.
- Perspectivas y Desarrollo.
- Energía Solar Termoeléctrica.

MÓDULO 3: ENERGÍA EÓLICA

Contenido:

- Evolución histórica del Aprovechamiento del viento
- Conceptos de meteorología en Energía Eólica
- Aprovechamiento del viento. El potencial eólico
- Aerogenerador. Composición y función
- El parque eólico
- Instalaciones eólicas aisladas de la red
- Energía Eólica "offshore"
- Energía Eólica y medio ambiente
- Fases en el desarrollo y tramitación de un proyecto eólico
- Legislación.



INSTALACIONES DE EUDE BUSINESS SCHOOL

CAMPUS DE ARTURO SORIA (MADRID)

Enfocado a la excelencia académica, el Campus de Arturo Soria, ofrece una variada oferta de titulaciones de postgrado centradas en el desarrollo profesional y competencial del estudiante.

La vida académica, profesional y personal se complementan equilibradamente en el Campus de Arturo Soria. EUDE Business School cuenta con dos edificios con más de 3.500m² útiles, a los que se suman más de 6.000m² propios de zonas comunes y cafetería propia.

El acceso al Campus de Arturo Soria es sencillo ya que se encuentra en el corazón de Madrid. La conexión es directa a través de transporte público y, en caso de disponer de coche, contamos con aparcamiento gratuito en los alrededores de las instalaciones.

Más de 50.000 alumnos formados a lo largo de dos décadas son el mejor aval de EUDE Business School en la incansable apuesta por la excelencia académica, la vanguardia tecnológica, la empleabilidad y la conexión con el entorno empresarial a través de sus directivos docentes, seminarios y jornadas de networking.

Fruto de todo este trabajo, los másteres de EUDE Business School han ocupado las primeras posiciones en diversos Rankings de Escuelas de Negocio a nivel nacional e internacional, con especial referencia a la formación online.



CAMPUS VIRTUAL EUDE

EUDE Business School apuesta por la formación de profesionales a nivel global, creando soluciones a las limitaciones geográficas y de horarios a través de un innovador método académico basado en un **Campus Virtual que ha sido reconocido como la mejor plataforma para la formación e-learning a nivel europeo.**



EMPRESAS COLABORADORAS CON EUDE BUSINESS SCHOOL

EUDE Business School ofrece una formación innovadora y adaptada a la realidad laboral, complementada con un **departamento interno de Orientación Profesional que gestiona más de 1.200 convenios con empresas**. Estas alianzas nos permiten ofrecer un amplio abanico de

prácticas, a través de una **plataforma de empleo propia**, que avalan la continuidad de su formación práctica y la evolución laboral a todos los profesionales formados en EUDE Business School.

Algunas de las empresas destacadas con las que EUDE Business School tiene convenio a nivel nacional e internacional son:



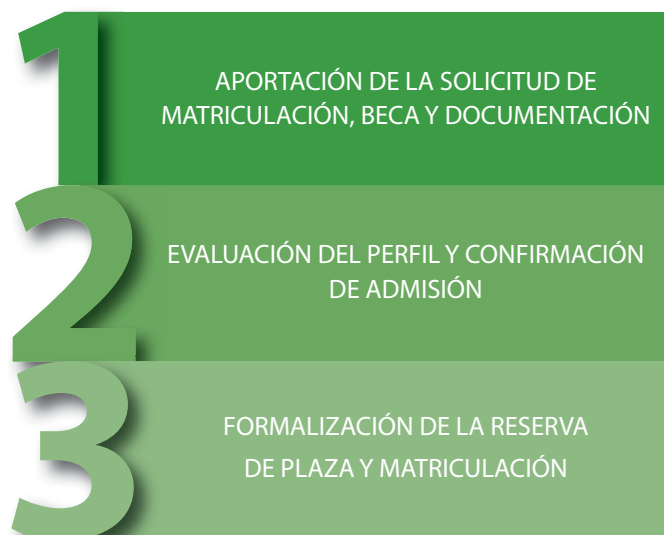


PROCESO DE ADMISIÓN

El proceso de matriculación en EUDE Business School se puede llevar a cabo durante todo el año, si bien la inscripción en cualquiera de sus programas está supeditada a la evaluación y aceptación de los estudiantes, así como a la existencia de plazas vacantes en el turno elegido.

Nuestro equipo de asesores académicos te ayudará a elegir el Programa o modalidad que mejor se adecúa a tus necesidades formativas en base a tus inquietudes y perfil profesional, garantizando así el éxito de tu formación.

El asesoramiento no supone ningún coste ni compromiso para el candidato.



Para recibir un asesoramiento personalizado, puedes dirigirte a nuestro Campus, ubicado en la calle Arturo Soria 245 (Madrid), o bien contactando con nosotros a través de nuestro teléfono 91 593 15 45 o el correo electrónico admisiones@eude.es. Ponemos a tu disposición diferentes modalidades de pago y financiación. Infórmate de nuestras becas y ayudas al estudio.

SELLOS DE CALIDAD Y RECONOCIMIENTOS

ISO 9001:2008



La norma ISO 9001:2008 indica los requisitos que debe cumplir una organización para que su Sistema de Gestión de la Calidad pueda ser certificado por una entidad acreditada (en el caso de EUDE Business School, Bureau Veritas).

MADRID EXCELENTE



El sello Madrid Excelente analiza la calidad global de la gestión de la empresa. Para obtener la certificación Madrid Excelente las empresas son analizadas de forma global (360 grados), prestando especial atención a la innovación, la responsabilidad social, la satisfacción de las personas y la contribución activa al desarrollo de la región. El sello reconoce y certifica la calidad y la excelencia en la gestión de la empresa de la escuela, lo que supone un reconocimiento oficial del gobierno de la Comunidad de Madrid.

CLADEA



El Consejo Latinoamericano de Escuela de Administración – CLADEA, es una de las redes más importantes de Escuelas de Negocios a nivel mundial. Esta organización internacional provee un sistema de cooperación a nivel global y mantiene vínculos de membresía recíproca con las principales instituciones académicas del mundo.



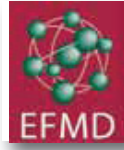
Asociación Española de Escuelas de Negocios, AEEN

La Asociación Española de Escuelas de Negocios, AEEN, es una agrupación creada para proteger y fortalecer el valor de las escuelas privadas y especialmente de los másters profesionales como vía de acceso al mercado laboral y herramienta de crecimiento para las empresas. EUDE Business School es una de las escuelas que fundaron esta asociación de 2008.



Asociación Nacional de Centros de e-Learning y Distancia, ANCED

Desde su creación, el objetivo de la Asociación Nacional de Centros de e-Learning y Distancia ha sido la de potenciar y defender los intereses de sus centros asociados a la vez de ofrecer a sus alumnos un alto nivel en la calidad de enseñanza, garantizando a éstos una formación controlada por profesores y tutores especializados y asesorar a los Centros miembros de la ANCED sobre metodología, pedagógica, tutorías y nuevas tecnologías.



EFMD

EFMD (European Foundation for Management Development), una de las 3 organizaciones más prestigiosas del mundo en el sector de la formación de negocios. Gracias a ello, existe la posibilidad de acceder a acreditaciones fundamentales como el EQUIS, y de formar parte de un importante foro de intercambio de conocimientos, experiencias y networking. Concretamente, para el alumno, tiene la ventaja de poder contar con un nuevo puente de unión que le acerque a las empresas, poder asistir a las numerosas conferencias que la EFMD organiza, y la garantía de haber elegido una escuela reconocida internacionalmente.



ISO 14001:2004

La norma ISO 14001:2004 indica los requisitos que debe cumplir una organización para que su Sistema de Gestión Ambiental pueda ser certificado por una entidad acreditada (en el caso de EUDE Business School, Bureau Veritas).

