

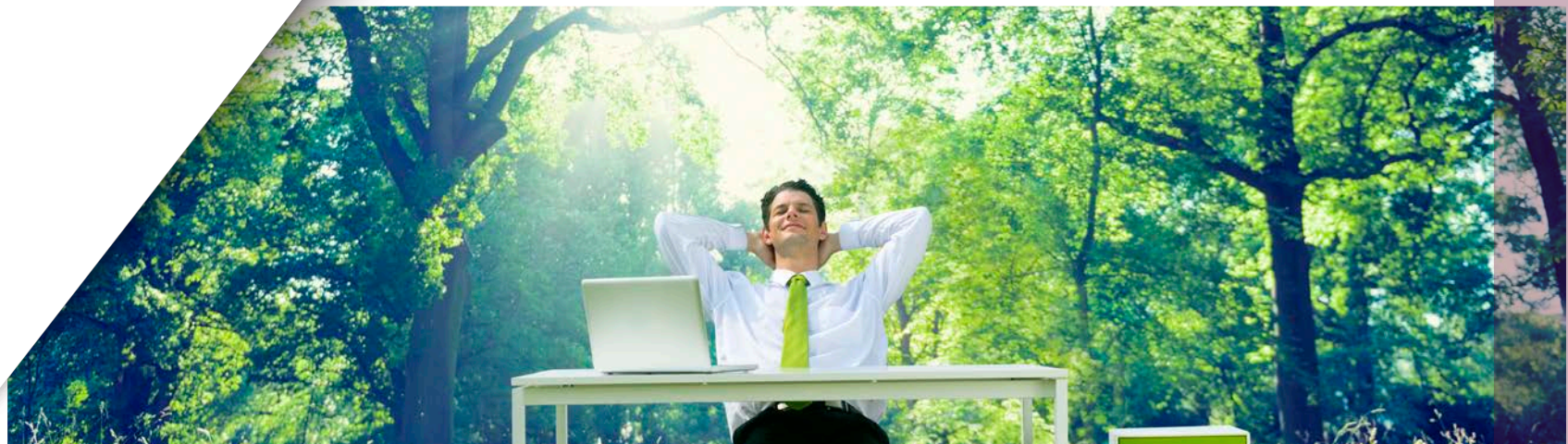


EUDE | BUSINESS
SCHOOL



Máster en **Gestión** Ambiental

ONLINE







índice

1. Datos Clave
2. Ranking
3. Ventajas diferenciales
4. Contenido del Máster
 - 4.1. Programa de estudios
 - 4.2. Programas expertos de habilidades directivas
 - 4.3. Aprendizaje de idiomas
5. Metodología de estudio
6. Claustro Académico
7. Bolsa de prácticas
8. Campus de EUDE
9. Certificaciones y Reconocimientos

Datos clave

**Modalidad:**

Online

**Duración:**

1.500 h. equivalente a 60 créditos ECTS.

**Fechas de inicio:**

Cada 15 días (online).

**Horario:**

Flexible.

**Ubicación:**

Campus de Arturo Soria (Madrid).

**Formación complementaria:**

Programas de habilidades directivas.

**Metodología:**

Clases Teórico - Prácticas.
Contenido online – Campus Virtual.
Seminarios. Visitas Empresas.

**Idiomas:**

7 idiomas: (Inglés, Francés, Italiano,
Alemán, Chino, Español y Neerlandés).







Rankings



EUDE Business School en el puesto nº 11 del ranking del 2015 de su lista de las Mejores Escuelas de Negocios dentro de España,



El MBA online aparece, por tercer año consecutivo, en el "Financial Times Online MBA programme listing 2013".



HAMILTON
GLOBAL INTELLIGENCE

EUDE Business School está situada en el n5 del Ranking de Escuelas de Formación Superior de habla hispana y en modalidad online. (2015).

DBK iNFORMA
Observatorio Sectorial

EUDE es la Escuela de Negocios número uno en España por número de alumnos en postgrado en 2011, 2012 y 2013."

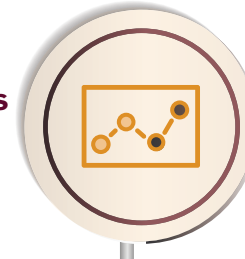
1. Técnicas y procesos de depuración



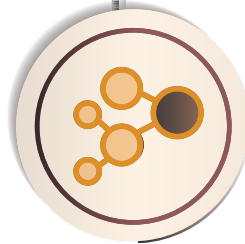
2. Identificar aspectos contaminantes



3. Gestión medio ambiental



4. Aplicación de aspectos medioambientales



5. Aspectos legales



6. Gestión de procesos de calidad



Ventajas

DE ESTUDIAR UN MÁSTER EN GESTIÓN AMBIENTAL

Superando el Máster en Gestión Ambiental adquirirás las siguientes competencias profesionales y personales:

- 1.** Conocer los distintos tratamientos de depuración, así como los procesos y las técnicas básicas para su potabilización.
- 2.** Saber identificar todos los aspectos relacionados con la contaminación del aire, del suelo y aguas subterráneas, tanto en su vertiente química como en la física.

- 3.** Realizar y gestionar la revisión de todos los procedimientos, marcos legales ambientales y acciones correctoras que competen a la empresa desde el sistema de Gestión Ambiental dirigido por la Norma UNE EN ISO 14001, así como la implantación del Sistema debido al conocimiento que se adquiere de dicha Norma.

- 4.** Gestionar cualquier tipo de residuo, sea cual sea su origen, aplicando los distintos tratamientos, así como su administración desde el marco legal aplicable.

- 5.** Conocer las distintas técnicas para poder realizar un Estudio de Impacto Ambiental previo a cualquier realización de proyecto o infraestructura del tipo civil o cualquier otro tipo, así como el marco legal que le compete.

- 6.** Aprender todos los pasos necesarios para la implantación de un Sistema de Gestión de la Calidad en el marco de la Norma ISO 9001:2008.



Programa de estudios

DATOS CLAVE

• **DURACIÓN DEL MÁSTER:** 1.500 h.

• **ÁREAS DE CONOCIMIENTO:**

1. Gestión ambiental
2. Sistemas y gestión de auditorías
3. Gerencia ambiental

• **PROYECTO FIN DE MÁSTER***

1. GESTIÓN AMBIENTAL

Objetivo: La gestión ambiental es la estrategia mediante la cual se organizan las actividades antrópicas que afectan al ambiente, con el fin de lograr una adecuada calidad de vida, previniendo o mitigando los problemas ambientales.

El objetivo fundamental es mitigar, corregir y compensar los impactos ambientales negativos y potenciar los impactos ambientales positivos generados por cualquier actividad empresarial que se quiera llevar a cabo, ya sea la construcción de una carretera o la explotación de una piscifactoría por ejemplo.

La gestión ambiental responde al “cómo hay que hacer” para conseguir un equilibrio adecuado para el desarrollo económico, crecimiento de la población, uso racional de los recursos y protección y conservación del ambiente.

Contenido:

- Problemática Ambiental.
- Contaminación Atmosférica.
- Contaminación Acústica.
- Contaminación de Suelos.

- Contaminación de Aguas.
- Procesos de Depuración.
- Gestión de Residuos Domésticos.
- Gestión de Residuos Industriales.
- Tratamientos, Tecnologías y Técnicas de Gestión de Residuos.
- Evaluación Ambiental de planes, programas y proyectos.
- Evaluación de Impacto Ambiental (I).
- Evaluación de Impacto Ambiental (II).
- Análisis de Riesgos Ambientales.

2. SISTEMAS Y GESTIÓN DE AUDÍTORIAS

Objetivo: El objetivo general del primer bloque es conocer de forma global en que consiste y que requisitos debe cumplir un sistema de gestión de la calidad y cuáles son sus objetivos fundamentales: identificación de los procesos de la empresa y establecimiento de un sistema de indicadores, documentar un sistema de gestión en base a los requisitos de la norma, definir las

responsabilidades de la dirección y su implicación dentro del proceso de diseño, implantación y seguimiento del sistema.

En la parte de modelos y herramientas se pretende aprender los conceptos básicos de calidad así como la historia "evolutiva" de la calidad, conocer los procesos de normalización y certificación de sistemas de gestión, conocer las normas y modelos de referencia en calidad y la excelencia (familia normas ISO 9000, EFQM, Modelo Iberoamericano, Deming, Malcom Baldrige...).

A continuación en la parte de gestión ambiental el objetivo que se busca es conocer la historia "evolutiva" del concepto de medio ambiente y la relación con las empresas, así como, conocer, interpretar y analizar los requisitos de la norma ISO 14001 Parte I y el Reglamento EMAS, para el diseño, implantación y mantenimiento de un sistema de gestión ambiental.

Además, en el módulo Integración y Auditoría de Sistemas estudiaremos cómo desarrollar la implantación de ambos sistemas de gestión de manera integrada, así como conocer, interpretar y analizar los requisitos de la UNE-EN-ISO 19011:2011 para la realización de auditorías internas del sistema de gestión de una organización.

Por último, conoceremos cómo conseguir mejorar en el ahorro energético gracias al módulo Eficiencia Energética, aspecto clave en la mejora continua de la gestión ambiental en cualquier empresa.

Contenido:

- Sistemas de Gestión de Calidad ISO 9001:2008 (I).
- Sistema de Gestión de Calidad ISO 9001:2008 (II).
- Modelos y Herramientas de Calidad.
- Sistema de Gestión Ambiental ISO 14001 (I).
- Sistema de Gestión Ambiental ISO 14001 (II).
- Integración y Auditoría de Sistemas.
- Eficiencia Energética.

3. GERENCIA AMBIENTAL

Objetivo: La gerencia ambiental es un concepto relativamente nuevo, que denota la necesidad de recurrir a una metodología sistemática que facilite la planeación, dirección, toma de decisiones y evaluación del ambiente como un sistema susceptible de ser administrado y gestionado.

Una alternativa viable para la administración eficiente de los recursos naturales y del ambiente en general.

Las personas que en la actualidad toman las decisiones en el sector público o privado, se han dado cuenta que las prácticas que no consideran al ambiente, no son sostenibles en el tiempo y que su supervivencia institucional, está estrechamente asociada con el desarrollo de una conciencia ambiental.

Un eficaz sistema de Gerencia, permite descubrir que actuar antes de que ocurran los problemas ambientales, mejora la competitividad, reduce los costos y que las inversiones para lograr competitividad ambiental, deben pasar por el mediano y el largo plazo.

Contenido:

- Economía Ambiental.
- Dirección y Gestión de Empresas.
- Comunicación Empresarial .
- Gestión de Proyectos Ambientales.

PROYECTO: FIN DE MÁSTER*

Para el Máster en Gestión Ambiental, se elabora un programa que tiene como principales objetivos:

- Aplicar los conocimientos y herramientas adquiridas por el alumno a lo largo de todo el programa Máster.
- Sentir las mismas sensaciones que tiene el profesional en su entorno laboral.
- Disfrutar con los resultados del trabajo bien hecho, pero al mismo tiempo conocer las dificultades que siempre supone lanzar un Plan de Negocio.

Para la elaboración del anteproyecto y del proyecto, el estudiante contará con el asesoramiento de un Tutor Personalizado durante la duración del mismo y paralelamente con la ayuda especializada de todo el Claustro Académico, con lo que, el Proyecto Fin de Máster se convierte en un trabajo de auténtica consultoría especializada.

* No todos los másteres tienen PFM. El PFM podría no ser obligatorio.



PROGRAMAS EXPERTOS

de habilidades directivas

El desarrollo de habilidades sociales, el liderazgo, las habilidades comunicativas, la inteligencia emocional y el dominio de los pilares fundamentales del entorno digital tienen una importancia vital hoy en día. EUDE como formación complementaria al Máster y con el objetivo de buscar la excelencia y ayudarte a destacar profesionalmente, incorpora al programa una serie de módulos formativos que te aportarán un gran valor a nivel profesional y, por supuesto, también a nivel personal. Comprobarás de inmediato los resultados.

EXPERTO EN INTELIGENCIA EMOCIONAL Y

LIDERAZGO: Cómo garantizarte el éxito en la vida y en el trabajo.

EXPERTO EN PNL (Programación Neurolingüística):

La Fórmula para ganar influencia y destacar.

EXPERTO EN ORATORIA Y PERSUASIÓN: Técnicas prácticas para exponer tus ideas con brillantez ante cualquier público.

MÁRKETING DIGITAL Y EMPRENDIMIENTO: Google, Facebook... Cómo posicionar e incrementar los resultados.

Estudia idiomas

CON EUDE BUSINESS SCHOOL

Disponemos de 7 idiomas. Además te ofrecemos la opción de cursar diferentes idiomas a la vez. Elige entre:

1. Chino // 2. español // 3. inglés // 4. francés // 5. alemán // 6. Italiano // 7. neerlandés.

Dispondrás de 5 niveles, un tutor y formación Online para que tú mismo decidas cómo distribuyes el tiempo de estudio.

La modalidad presencial full-time incluye acceso a la plataforma online para estudio de hasta 7 idiomas por un año y clases de inglés presenciales durante tres meses. La modalidad presencial executive incluye acceso a la plataforma online para estudio de hasta 7 idiomas por un año.



A medida que crecen las influencias multiculturales, crece el interés en el aprendizaje de idiomas. Estudiantes internacionales, participantes en programas de estudios en el extranjero e incluso estudiantes de programas específicos como los negocios, las finanzas, marketing, medio ambiente, etc: todos ellos precisan aprender idiomas. Esa es la razón por la que te ofrecemos:

- Cursos de idiomas que ofrecen contenido flexible que complementa la formación.
- Actividades de gramática incluyen ejercicios, explicaciones y herramientas para perfeccionar los conocimientos fonéticos y gramaticales.
- Evaluaciones incluyen pruebas de nivel, progresos y adquisición de conocimientos.
- Lecciones de cultura ayudan a los alumnos a comprender y apreciar mejor el idioma y su cultura.
- Applications móviles permiten la realización de prácticas en cualquier momento, lugar y dispositivo, al tiempo que se sigue realizando un control de los progresos durante el proceso.

Metodología DE ESTUDIO EN EUDE


Desde el punto de vista académico, la metodología de trabajo desarrollada en EUDE Business School está basada en el Método del Caso. Consideramos que una formación eminentemente práctica es la mejor base para que el estudiante adquiera los conocimientos, aptitudes y experiencias que la empresa precisa. Los casos desarrollados en cada área de conocimiento son casos de éxito que ofrecen al estudiante un amplio margen para el análisis y la discusión. El aula o el Campus Virtual EUDE serán los foros más adecuados para que los estudiantes puedan compartir sus opiniones y reflexiones sobre cada documento.

Nuestra metodología de trabajo parte de la idea de que el conocimiento emana de cada uno de nosotros. Por esa razón el trabajo en grupo y la exposición constante de ideas serán las claves de nuestro éxito.

En lo referente al Máster logramos que el futuro gerente de empresa tenga una visión 360 grados de todos los ámbitos de la organización.

El Máster de EUDE Business School trata de huir de errores de la actualidad empresarial y hace una





buena apuesta por aspectos tan importantes como la Ética en los negocios, la buena Praxis y la Responsabilidad Corporativa. No solo formamos Directivos, formamos Personas.

Pretendemos que el estudiante adquiera una visión integral de la Gestión y Dirección de la Empresa, por esa razón el desarrollo del programa se complementa con lo que denominamos actividades transversales tales como: visitas a empresas, encuentros con directivos, mesas redondas, seminarios, etc.

Al finalizar el programa el estudiante entregará y defenderá su Proyecto Fin de Máster*. El PFM* es un plan de negocio real o simulado en el que el estudiante deberá haber aplicado todos los conocimientos y herramientas adquiridas.

Finalizados los estudios pretendemos haber contribuido al desarrollo profesional del estudiante pero también de la persona. Desde el inicio del programa EUDE Business School pretende mantener un trato cercano al estudiante desde todos y cada uno de los departamentos (Atención al Alumno, Orientación Profesional, Antiguos Alumnos, etc.). En ese sentido el papel del profesor también es determinante pues pretendemos que su labor no se limite a la simple evaluación de resultados, sino al continuo feed-back que permita al estudiante conocer en todo momento sus puntos de mejora y fortalezas.

El verdadero objetivo del Máster no es sólo terminarlo sino conseguir que el esfuerzo realizado le sirva para alcanzar las metas de su carrera profesional.

** No todos los másteres tienen Proyecto Fin de Máster. El PFM podría no ser obligatorio.*

Claustro Académico

DEL MÁSTER EN GESTIÓN AMBIENTAL

1. Profesorado

Contamos con un claustro de profesores constituido por excelentes docentes y contrastadas trayectorias profesionales en puestos de responsabilidad y dirección en empresas nacionales y multinacionales de renombre. Estos profesores, acompañarán dentro y fuera del aula a los alumnos, ofreciendo atención individualizada, gracias a las diferentes herramientas de comunicación que hoy en día nos brinda internet. Como complemento, también contaremos con profesores invitados a seminarios, charlas y conferencias, que enriquezcan la formación que están recibiendo, con enfoques innovadores y de tendencia.

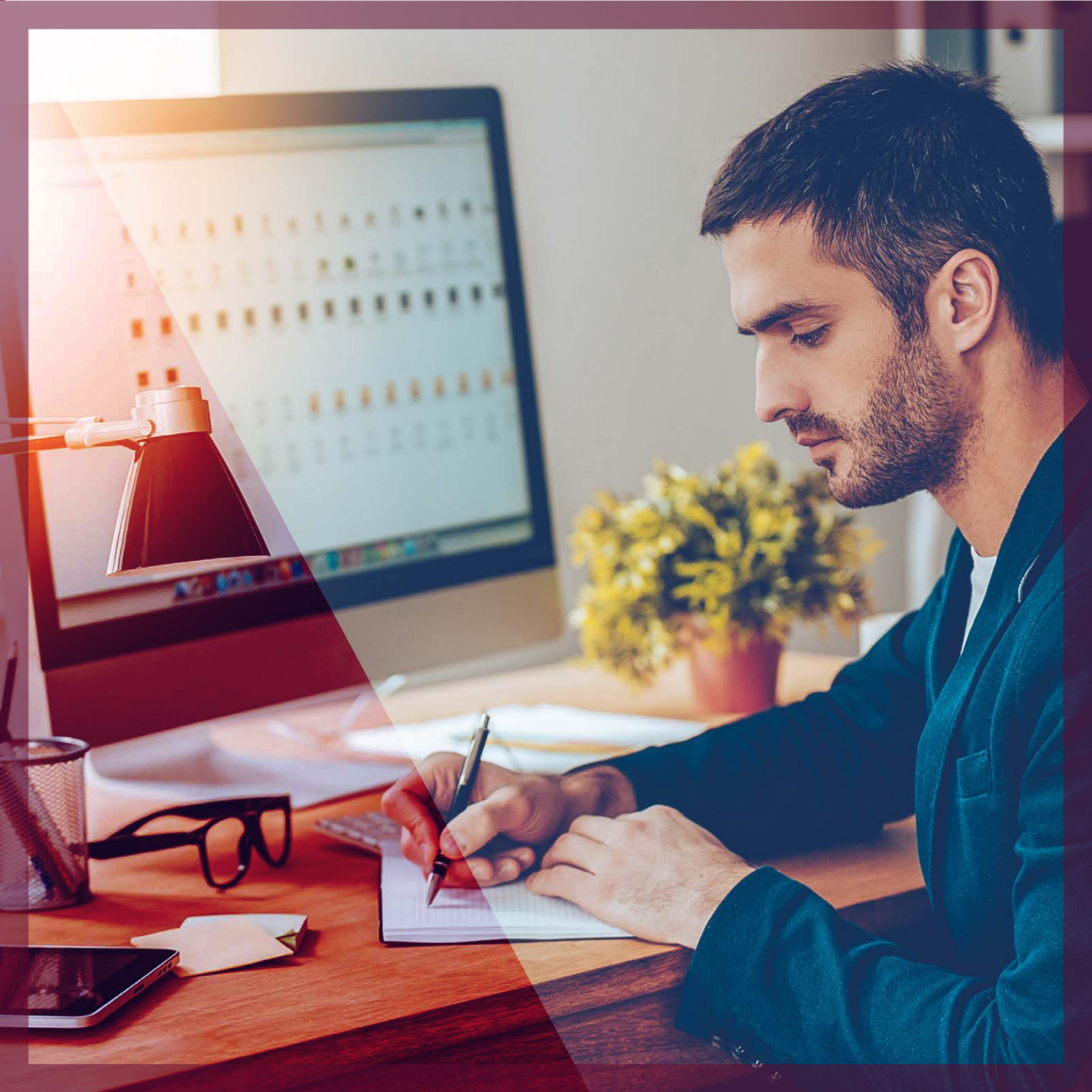


PATRICIA GONZÁLEZ

Auditor Jefe de Sistemas de Gestión de la Calidad y el Medio Ambiente. Director Técnico Consultoría especializada en Gestión de la Calidad (ISO 9001, EFQM, Certificado Producto, Mercado CE, ISO 27001 etc.) Medio Ambiente (ISO 14001, EMAS, etc.). Prevención de Riesgos Laborales (Seguridad, Higiene, Ergonomía y Psicosociología) y Seguridad Alimentaria (APPCC, IFS, BRC, ISO 22000, etc.). Desarrollo e impartición de conferencias a nivel nacional y de acciones formativas en Escuelas de Negocios.

IRENE ALONSO

Licenciada en Biología. Especializada en el área ambiental. Máster en Gestión Ambiental, Calidad y auditorías para empresa. Profesora del Área de Medio Ambiente y Calidad.



Bolsa de empleo

PLATAFORMA DE ORIENTACIÓN PROFESIONAL

EUDE Business School ofrece una formación innovadora y adaptada a la realidad laboral, complementada con un departamento interno de Orientación Profesional que gestiona más de 1.200 convenios con empresas. Estas alianzas nos permiten ofrecer un amplio abanico de prácticas, a través de una plataforma de empleo propia, que avalan la continuidad de su formación práctica y la evolución laboral a todos los profesionales formados en EUDE Business School.

Algunas de las empresas destacadas con las que EUDE Business School tiene convenio a nivel nacional e internacional son:



UNA INICIATIVA PROPIA CON ÉXITO

Desde luego, podemos poner más de un nombre y apellido a todos esos alumnos que han conseguido su sueño tras su paso por EUDE. Sin embargo, hoy nos centramos en Laura Pérez, una joven licenciada en Psicología quien, con mucha ambición y espíritu emprendedor, ha logrado poner en marcha su propio negocio. Una empresa consultora 360º llamada Brainprise que cuenta ya con dos años de andadura y, según hemos podido saber, ha llegado para quedarse por mucho tiempo.

Carmen Zuñiga Pedrosa

Nuestros Campus

CONOCE LAS INSTALACIONES DE EUDE

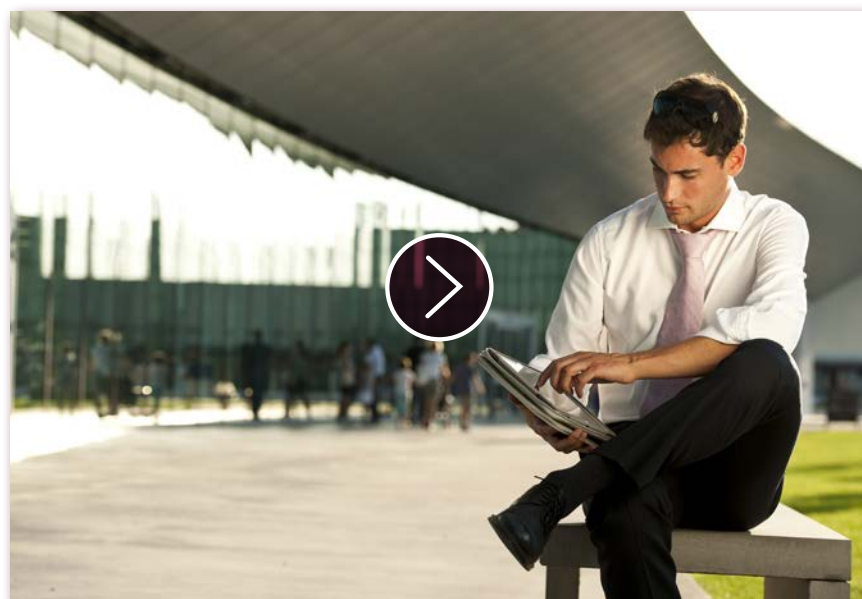
La Escuela Europea de Dirección y Empresa es una relevante Escuela de Negocios con másteres en modalidad online y presencial, especializada en la preparación de líderes y profesionales en el ámbito empresarial con el fin de dar respuesta a las necesidades de un mundo global en continua evolución, aportando valor en sus profesiones y contribuyendo al progreso del espíritu emprendedor. Más de 50.000 alumnos formados a lo largo de dos décadas son el mejor aval de EUDE en la incansable apuesta por la excelencia académica, la vanguardia tecnológica, la empleabilidad y la conexión con el entorno empresarial a través de sus directivos docentes, seminarios y jornadas de networking. Fruto de todo este trabajo, los másteres de EUDE han ocupado las primeras posiciones en diversos Rankings de Escuelas de Negocios a nivel nacional e internacional, con especial referencia a la formación online.

Campus Presencial EUDE

Enfocado a la excelencia académica, el Campus de Arturo Soria, ofrece una variada oferta de titulaciones de postgrado centradas en el desarrollo profesional y competencial del estudiante.

La vida académica, profesional y personal se complementan equilibradamente en el Campus de Arturo Soria. EUDE Business School cuenta con dos edificios con más de 3.500m² útiles, a los que se suman más de 6.000m² propios de zonas comunes y cafetería propia.

El acceso al Campus de Arturo Soria es sencillo ya que se encuentra en el corazón de Madrid. La conexión es directa a través de transporte público y, en caso de disponer de coche, contamos con aparcamiento gratuito en los alrededores de las instalaciones.



Campus Virtual EUDE

Nuestro Campus Virtual EUDE apuesta por la formación de profesionales a nivel global, creando soluciones a las limitaciones geográficas y de horarios a través de un innovador método académico basado en un Campus Virtual que ha sido reconocido como la mejor plataforma para la formación e-learning a nivel europeo. Fruto de todo este trabajo, los másteres de EUDE Business School han ocupado las primeras posiciones en diversos Rankings de Escuelas de Negocio a nivel nacional e internacional en formación online.

Sellos de Calidad

CERTIFICACIONES CONCEDIDAS A EUDE



ISO 9001:2008

La norma ISO 9001:2008 indica los requisitos que debe cumplir una organización para que su Sistema de Gestión de la Calidad pueda ser certificado por una entidad acreditada (en el caso de EUDE Business School, Bureau Veritas).



MADRID EXCELENTE

El sello Madrid Excelente analiza la calidad global de la gestión de la empresa. Para obtener la certificación Madrid Excelente las empresas son analizadas de forma global (360 grados), prestando especial atención a la innovación, la responsabilidad social, la satisfacción de las personas y la contribución activa al desarrollo de la región. El sello reconoce y certifica la calidad y la excelencia en la gestión de la empresa de la escuela, lo que supone un reconocimiento oficial del gobierno de la Comunidad de Madrid.



CLADEA

El Consejo Latinoamericano de Escuela de Administración – CLADEA, es una de las redes más importantes de Escuelas de Negocios a nivel mundial. Esta organización internacional provee un sistema de cooperación a nivel global y mantiene vínculos de membresía recíproca con las principales instituciones académicas del mundo.



Asociación Española de Escuelas de Negocios, AEEN

La Asociación Española de Escuelas de Negocios, AEEN, es una agrupación creada para proteger y fortalecer el valor de las escuelas privadas y especialmente de los másters profesionales como vía de acceso al mercado laboral y herramienta de crecimiento para las empresas. EUDE Business School es una las escuelas que fundaron esta asociación de 2008.



Asociación Nacional de Centros de e-Learning y Distancia, ANCED

Desde su creación, el objetivo de la Asociación Nacional de Centros de e-Learning y Distancia ha sido la de potenciar y defender los intereses de sus centros asociados a la vez de ofrecer a sus alumnos un alto nivel en la calidad de enseñanza, garantizando a éstos una formación controlada por profesores y tutores especializados y asesorar a los Centros miembros de la ANCED sobre metodología, pedagógica, tutorías y nuevas tecnologías.



EFMD

EFMD (European Foundation for Management Development), una de las 3 organizaciones más prestigiosas del mundo en el sector de la formación de negocios. Gracias a ello, existe la posibilidad de acceder a acreditaciones fundamentales como el EQUIS, y de formar parte de un importante foro de intercambio de conocimientos, experiencias y networking. Concretamente, para el alumno, tiene la ventaja de poder contar con un nuevo puente de unión que le acerque a las empresas, poder asistir a las numerosas conferencias que la EFMD organiza, y la garantía de haber elegido una escuela reconocida internacionalmente.



CÁMARA DE COMERCIO DE MADRID

La Cámara de Madrid es un órgano consultivo y de colaboración con las Administraciones Públicas. Representa, promueve y defiende los intereses generales de los agentes económicos de la región, y presta numerosos servicios a las empresas que ejercen su actividad en la Comunidad de Madrid.

Comprende las actividades ejercidas por cuenta propia, en comisión o agencia, en el sector extractivo, industrial, de la construcción, comercial, y de los servicios, singularmente de hostelería, transporte, comunicaciones, ahorro, financieros, seguros, alquileres, espectáculos, juegos, actividades artísticas, así como los relativos a gestoría, intermediación, representación o consignación en el comercio, tasaciones y liquidaciones de todas las clases, y los correspondientes a agencias inmobiliarias, de la propiedad industrial, de valores negociables, de seguridad y de créditos.



EUDE | BUSINESS
SCHOOL

En colaboración con:
U Universidad
Rey Juan Carlos



Nuestras Sedes:

SEDE PRINCIPAL:

C/Arturo Soria, 245 - Edificio EUDE
28033. Madrid, España.
Tel.:(+34) 91 593 15 45
email: informacion@eude.es

OFICINAS EN BOGOTÁ

C/98 # 9A - 41 Oficina 204. Bogotá DC,
Colombia.
Tel.: (+57) 1 704 27 54
email: informacion@eude.es



www.eude.es